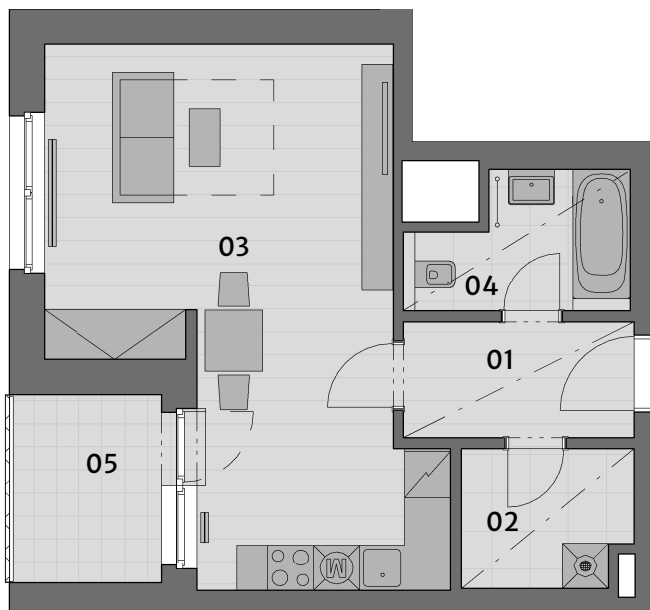


BYT M.12.4

1+kk



| Č.M. | NÁZEV MÍSTNOSTI | PLOCHA |
|------|-------------------|---------------------|
| 01 | CHODBA | 4,9 m ² |
| 02 | KOMORA | 3,9 m ² |
| 03 | OBÝVACÍ POKOJ+ KK | 28,0 m ² |
| 04 | KOUPELNA | 4,4 m ² |

UŽITNÁ PLOCHA BYTU | 41,2 m²

CELKOVÁ PLOCHA BYTU | 45,1 m²

| | | |
|----|--------|--------------------|
| 05 | TERASA | 4,9 m ² |
|----|--------|--------------------|



MĚŘÍTKO 1:100

— — — SNÍŽENÝ PODHLED
- - - ZÓNOVÁNÍ

POHLED

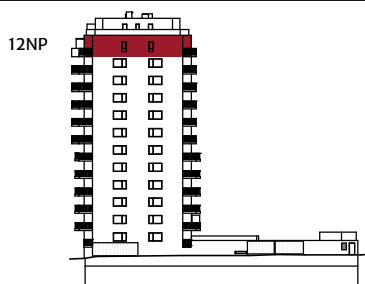
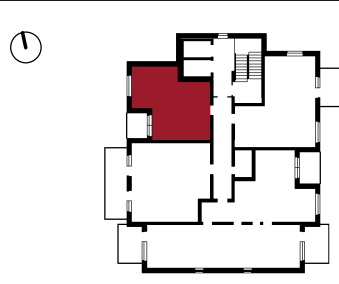
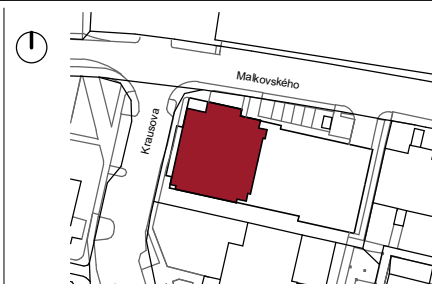


SCHÉMA PODLAŽÍ



SITUACE



Upozornění: Schéma půdorysu představuje dispoziční řešení bytu. Zobrazené vybavení nábytkem, vestavěné skříně, kuchyňské linka včetně spotřebičů a pračky nejsou součástí dodávky bytu. Toto vybavení je zobrazeno pouze pro názornost. Specifikace pro konstrukce, povrchové úpravy a vybavení jsou předmětem přílohy "kvalitativní standard". Uvedená užitná plocha bytu se může během realizace stavby změnit. Umístění ZP a značení podlah je v půdorysu zakresleno schematicky.

