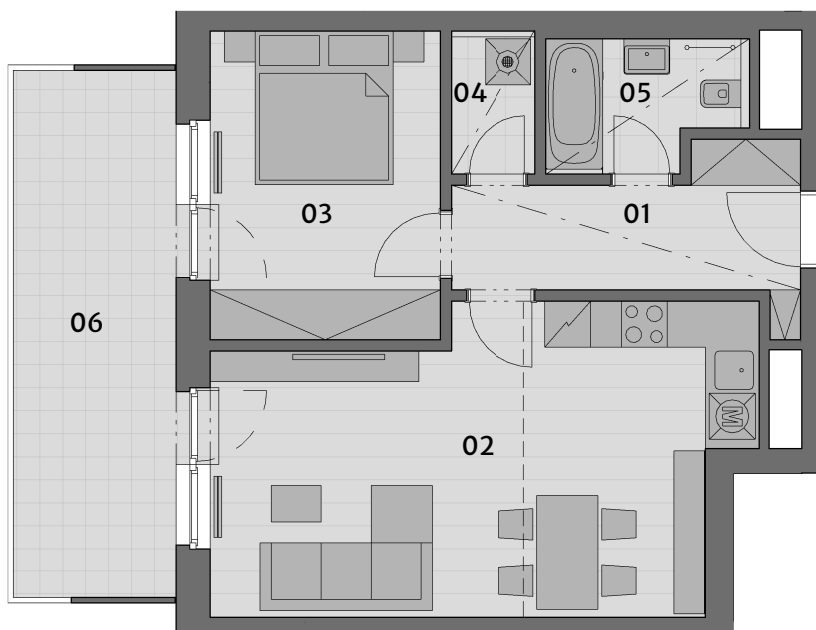


## BYT M.12.3

2+kk



| Č.M. | NÁZEV MÍSTNOSTI   | PLOCHA              |
|------|-------------------|---------------------|
| 01   | CHODBA            | 7,9 m <sup>2</sup>  |
| 02   | OBÝVACÍ POKOJ+ KK | 26,3 m <sup>2</sup> |
| 03   | LOŽNICE           | 12,3 m <sup>2</sup> |
| 04   | KOMORA            | 2,0 m <sup>2</sup>  |
| 05   | KOUPELNA          | 4,0 m <sup>2</sup>  |

UŽITNÁ PLOCHA BYTU | 52,5 m<sup>2</sup>

CELKOVÁ PLOCHA BYTU | 57,5 m<sup>2</sup>

06 BALKON | 14,7 m<sup>2</sup>



MĚŘÍTKO 1:100

— — — SNÍŽENÝ PODHLED  
- - - ZÓNOVÁNÍ

POHLED

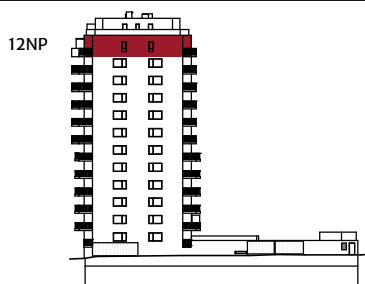
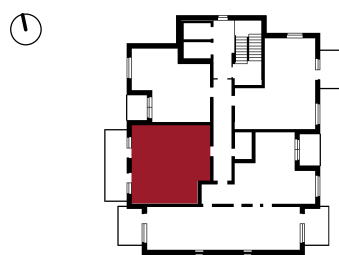
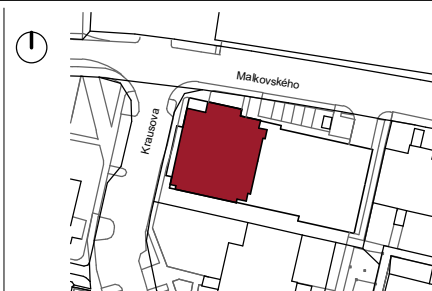


SCHÉMA PODLAŽÍ



SITUACE



Upozornění: Schéma půdorysu představuje dispoziční řešení bytu. Zobrazené vybavení nábytkem, vestavné skříně, kuchyňské linka včetně spotřebičů a pračky nejsou součástí dodávky bytu. Toto vybavení je zobrazeno pouze pro názornost. Specifikace pro konstrukce, povrchové úpravy a vybavení jsou předmětem přílohy "kvalitativní standard". Uvedená užitná plocha bytu se může během realizace stavby změnit. Umístění ZP a značení podlah je v půdorysu zakresleno schematicky.

