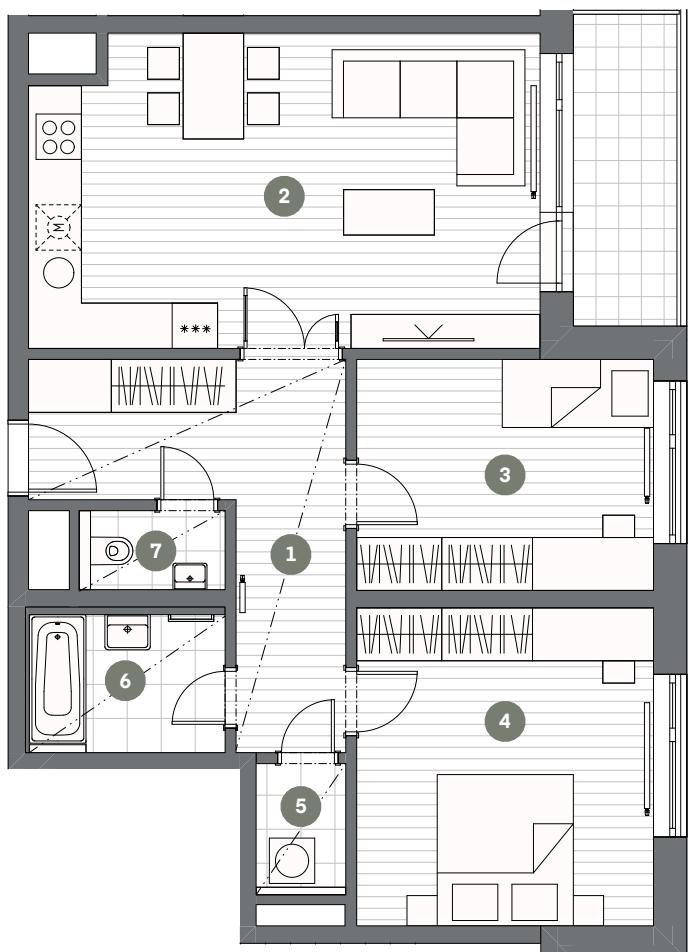


## BYT C5.06.05



## BYT 3+KK

Č.M. | NÁZEV MÍSTNOSTI | PLOCHA M<sup>2</sup>

1	chodba	12,63
2	obývací pokoj + kk	27,71
3	pokoj	11,99
4	ložnice	16,50
5	komora	2,06
6	koupelna	4,73
7	wc	2,02

UŽITNÁ PLOCHA BYTU | 77,64

CELKOVÁ PLOCHA BYTU | 84,51

lodžie | 5,65



MĚŘÍTKO 1:100

0 1 2 3 4 5m

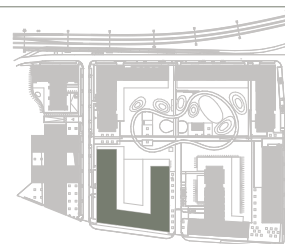
- - - - - SNÍŽENÝ PODHLED

6.NP

POHLED

SCHÉMA PODLAŽÍ

SITUACE



Upozornění: Schéma půdorysu představuje dispoziční řešení bytu. Zobrazené vybavení nábytkem, vestavěné skříně, kuchyňská linka včetně spotřebičů a pračky nejsou součástí dodávky bytu. Toto vybavení je zobrazeno pouze pro názornost. Specifikace pro konstrukce, povrchové úpravy a vybavení je předmětem příloha "kvalitativní standard". Uvedená užitná plocha bytu se může během realizace stavby změnit. Umístění ZP je v půdorysu zakresleno schématicky.