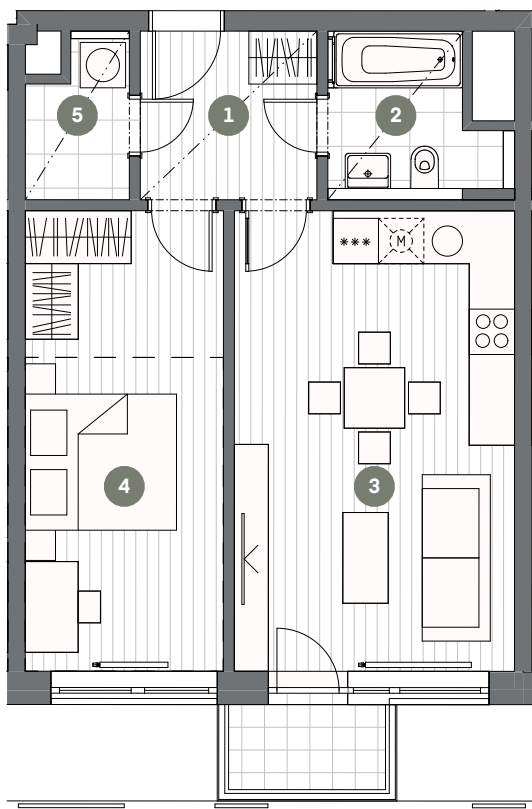


## BYT C4.03.05

## BYT 2+KK

Č.M. | NÁZEV MÍSTNOSTI | PLOCHA M<sup>2</sup>

1	chodba	5,21
2	koupelna	4,50
3	obývací pokoj + kk	22,79
4	ložnice	15,96
5	komora	2,65

UŽITNÁ PLOCHA BYTU | 51,11

CELKOVÁ PLOCHA BYTU | 54,97

balkon | 2,33

komora C-3NP-KMI5 | 1,98



MĚŘÍTKO 1:100

0 1 2 3 4 5m

- - - - - ŠATNÍ ČÁST

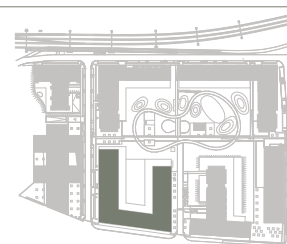
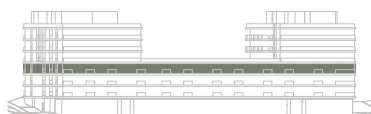
- · - · - · - SNÍŽENÝ PODHLED

3.NP

POHLED

SCHÉMA PODLAŽÍ

SITUACE



Upozornění: Schéma půdorysu představuje dispoziční řešení bytu. Zobrazené vybavení nábytkem, vestavěné skříně, kuchyňská linka včetně spotřebičů a pračky nejsou součástí dodávky bytu. Toto vybavení je zobrazeno pouze pro názornost. Specifikace pro konstrukce, povrchové úpravy a vybavení je předmětem příloha "kvalitativní standard". Uvedená užitná plocha bytu se může během realizace stavby změnit. Umístění ZP je v půdorysu zakresleno schématicky.