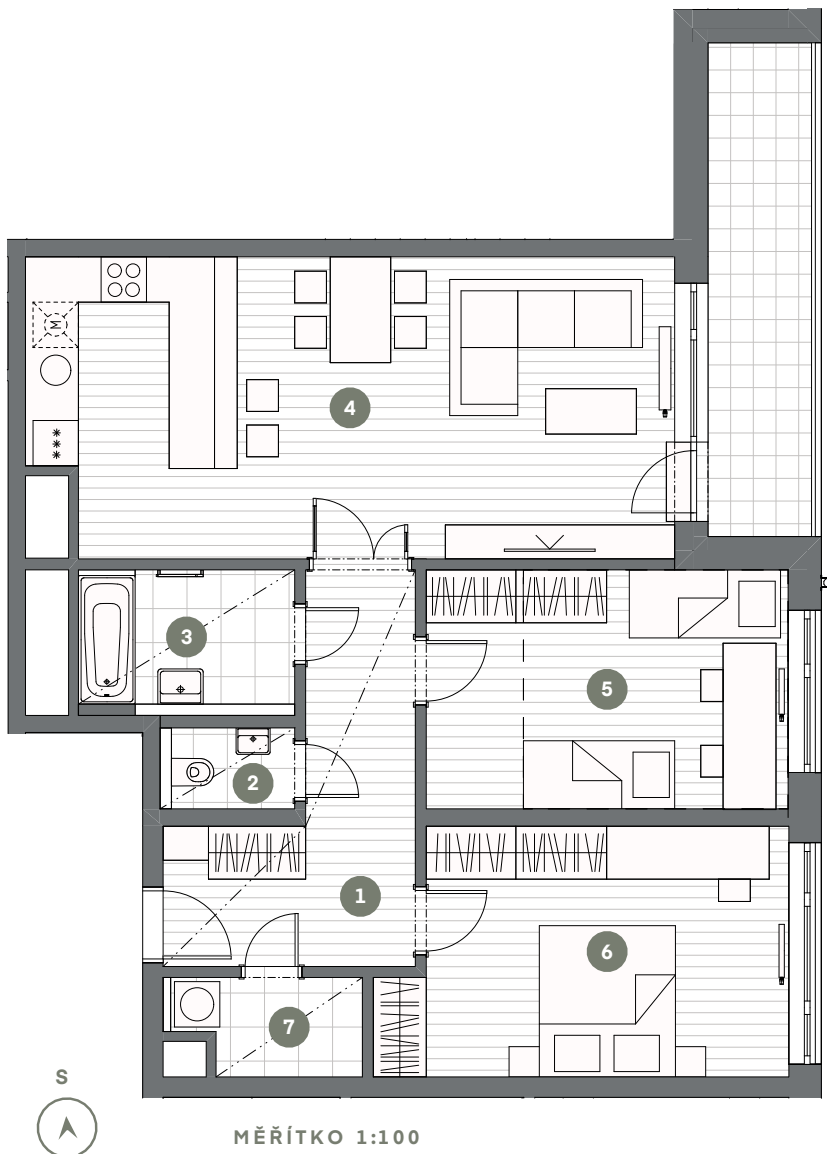


## BYT C4.03.01



MĚŘITKO 1:100

0 1 2 3 4 5m

## BYT 3+KK

Č.M. | NÁZEV MÍSTNOSTI | PLOCHA M<sup>2</sup>

1	chodba	11,10
2	wc	1,90
3	koupelna	5,39
4	obývací pokoj + kk	33,66
5	pokoj	15,12
6	ložnice	16,82
7	komora	3,05

UŽITNÁ PLOCHA BYTU | 87,04

CELKOVÁ PLOCHA BYTU | 94,77

terasa | 8,95

komora C-3NP-KMI8 | 4,12

- - - - - ŠATNÍ ČÁST

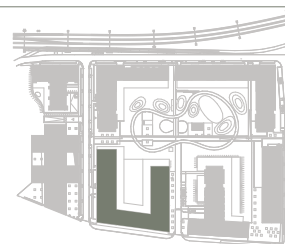
- · - · - · - SNÍŽENÝ PODHLED

3.NP

POHLED

SCHÉMA PODLAŽÍ

SITUACE



Upozornění: Schéma půdorysu představuje dispoziční řešení bytu. Zobrazené vybavení nábytkem, vestavěné skříně, kuchyňská linka včetně spotřebičů a pračky nejsou součástí dodávky bytu. Toto vybavení je zobrazeno pouze pro názornost. Specifikace pro konstrukce, povrchové úpravy a vybavení je předmětem příloha "kvalitativní standard". Uvedená užitná plocha bytu se může během realizace stavby změnit. Umístění ZP je v půdorysu zakresleno schématicky.