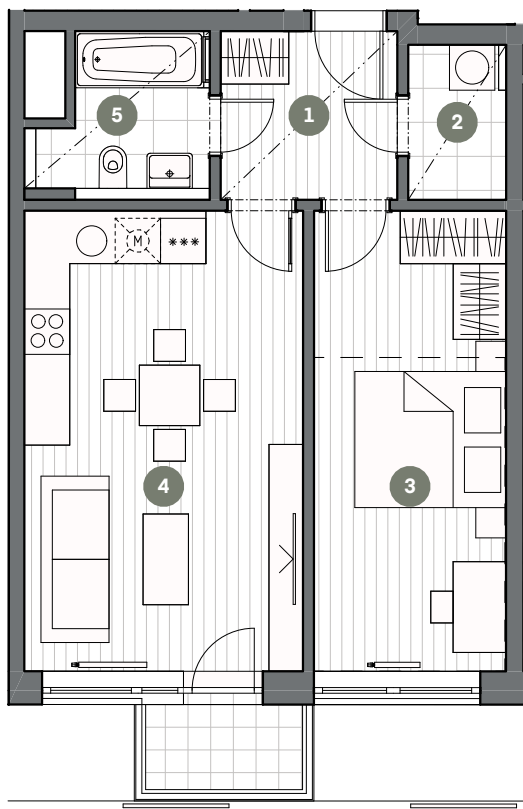


BYT C4.02.06

BYT 2+KK

Č.M. | NÁZEV MÍSTNOSTI | PLOCHA M²

| | | |
|---|--------------------|-------|
| 1 | chodba | 5,21 |
| 2 | komora | 2,65 |
| 3 | ložnice | 15,47 |
| 4 | obývací pokoj + kk | 22,67 |
| 5 | koupelna | 4,50 |

UŽITNÁ PLOCHA BYTU | 50,50

CELKOVÁ PLOCHA BYTU | 53,89

balkon | 2,33



MĚŘÍTKO 1:100

0 1 2 3 4 5m

--- ŠATNÍ ČÁST

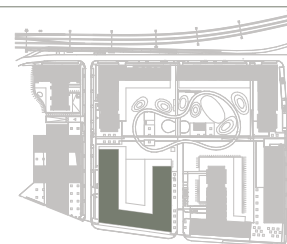
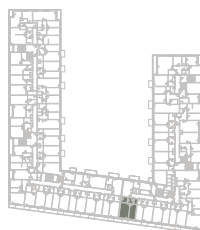
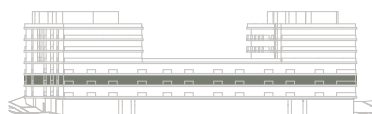
- - - SNÍŽENÝ PODHLED

2.NP

POHLED

SCHÉMA PODLAŽÍ

SITUACE



Upozornění: Schéma půdorysu představuje dispoziční řešení bytu. Zobrazené vybavení nábytkem, vestavěné skříně, kuchyňská linka včetně spotřebičů a pračky nejsou součástí dodávky bytu. Toto vybavení je zobrazeno pouze pro názornost. Specifikace pro konstrukce, povrchové úpravy a vybavení je předmětem příloha "kvalitativní standard". Uvedená užitná plocha bytu se může během realizace stavby změnit. Umístění ZP je v půdorysu zakresleno schématicky.