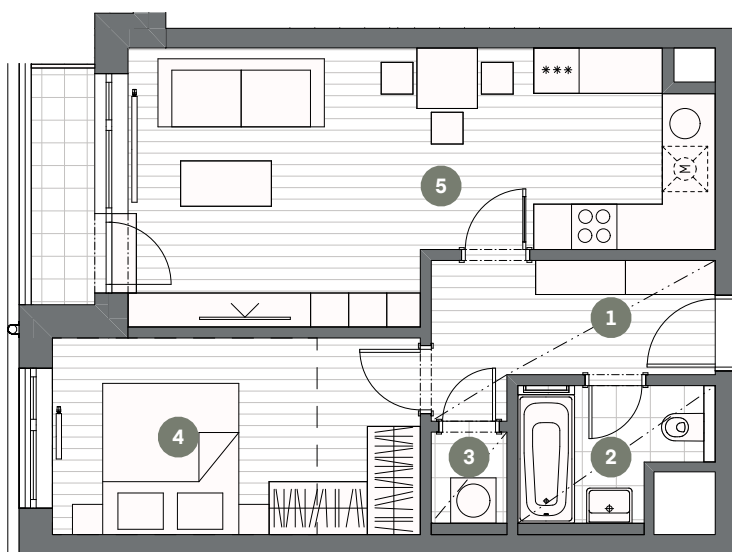


## BYT C2.01.09

## BYT 2+KK

Č.M. | NÁZEV MÍSTNOSTI | PLOCHA M<sup>2</sup>

1	chodba	6,29
2	koupelna	3,99
3	komora	1,20
4	ložnice	12,65
5	obývací pokoj + kk	24,46

UŽITNÁ PLOCHA BYTU | 48,59

CELKOVÁ PLOCHA BYTU | 52,79

terasa | 2,63



MĚŘÍTKO 1:100

0 1 2 3 4 5m

--- ŠATNÍ ČÁST

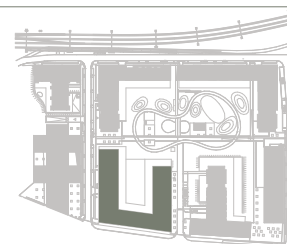
- - - - - SNÍŽENÝ PODHLED

1.PP

POHLED

SCHÉMA PODLAŽÍ

SITUACE



Upozornění: Schéma půdorysu představuje dispoziční řešení bytu. Zobrazené vybavení nábytkem, vestavěné skříně, kuchyňská linka včetně spotřebičů a pračky nejsou součástí dodávky bytu. Toto vybavení je zobrazeno pouze pro názornost. Specifikace pro konstrukce, povrchové úpravy a vybavení je předmětem příloha "kvalitativní standard". Uvedená užitná plocha bytu se může během realizace stavby změnit. Umístění ZP je v půdorysu zakresleno schématicky.

VERZE: 22.07.2020