

## byt 2+ kk

č.m.	název místnosti	plocha m <sup>2</sup>
1	předsíň	6,7
2	ložnice	12,3
3	obývací pokoj+kk	26,7
4	koupelna	5,3
užitná plocha bytu		51,0
<b>celková plocha bytu</b>		<b>53,5</b>
balkón		7,7

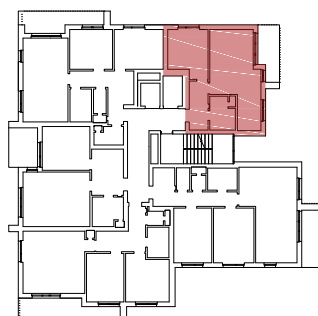


# BYT K.06.5

**6.NP**

**schéma podlaží**

**situace**



Upozornění: Schéma půdorysu představuje dispoziční řešení bytu. Zobrazené vybavení nábytkem, vestavěné skříně, kuchyňská linka včetně spotřebičů a pračky nejsou součástí dodávky bytu. Toto vybavení je zobrazeno pouze pro názornost. Specifikace pro konstrukce, povrchové úpravy a vybavení je předmětem přílohy "kvalitativní standard". Uvedená užitná plocha bytu se může během realizace stavby změnit. Umístění ZP je v půdorysu zakresleno schematicky.