



byt 2+ kk

| č.m. | název místnosti | plocha m ² |
|----------------------------|------------------|-----------------------|
| 1 | předsíň | 10,5 |
| 2 | koupelna | 5,9 |
| 3 | obývací pokoj+kk | 25,2 |
| 4 | ložnice | 14,5 |
| užitná plocha bytu | | 56,1 |
| celková plocha bytu | | 58,2 |
| lodžie | | 8,1 |

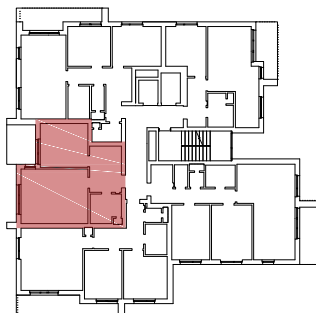


BYT K.06.3

6.NP

schéma podlaží

situace



Upozornění: Schéma půdorysu představuje dispoziční řešení bytu. Zobrazené vybavení nábytkem, vestavěné skříně, kuchyňská linka včetně spotřebičů a pračky nejsou součástí dodávky bytu. Toto vybavení je zobrazeno pouze pro názornost. Specifikace pro konstrukce, povrchové úpravy a vybavení je předmětem přílohy "kvalitativní standard". Uvedená užitná plocha bytu se může během realizace stavby změnit. Umístění ZP je v půdorysu zakresleno schematicky.