

## byt 3+ kk

č.m.	název místnosti	plocha m <sup>2</sup>
1	předsíň	12,4
2	wc	2,2
3	komora	1,6
4	koupelna	4,6
5	obývací pokoj+kk	31,8
6	ložnice	15,2
7	ložnice	14,3
užitná plocha bytu		82,1
<b>celková plocha bytu</b>		<b>86,4</b>
balkón		8,7



měřítko 1:100

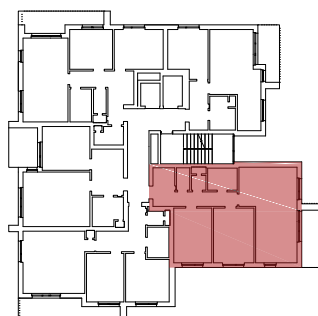
0 1 2 3 4 5m

# BYT K.06.1

**6.NP**

schéma podlaží

situace



Upozornění: Schéma půdorysu představuje dispoziční řešení bytu. Zobrazené vybavení nábytkem, vestavěné skříně, kuchyňská linka včetně spotřebičů a pračky nejsou součástí dodávky bytu. Toto vybavení je zobrazeno pouze pro názornost. Specifikace pro konstrukce, povrchové úpravy a vybavení je předmětem přílohy "kvalitativní standard". Uvedená užitná plocha bytu se může během realizace stavby změnit. Umístění ZP je v půdorysu zakresleno schematicky.