

## byt 3+ kk

č.m.	název místnosti	plocha m <sup>2</sup>
1	předsíň	12,8
2	wc	2,2
3	koupelna	4,9
4	obývací pokoj+kk	26,0
5	ložnice	11,8
6	ložnice	13,4
užitná plocha bytu		71,1
<b>celková plocha bytu</b>		<b>74,6</b>
balkón		10,7



měřítko 1:100

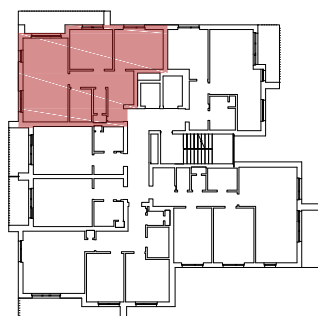
0 1 2 3 4 5m

# BYT K.04.5

## 4.NP

## schéma podlaží

## situace



Upozornění: Schéma půdorysu představuje dispoziční řešení bytu. Zobrazené vybavení nábytkem, vestavěné skříně, kuchyňská linka včetně spotřebičů a pračky nejsou součástí dodávky bytu. Toto vybavení je zobrazeno pouze pro názornost. Specifikace pro konstrukce, povrchové úpravy a vybavení je předmětem přílohy "kvalitativní standard". Uvedená užitná plocha bytu se může během realizace stavby změnit. Umístění ZP je v půdorysu zakresleno schematicky.