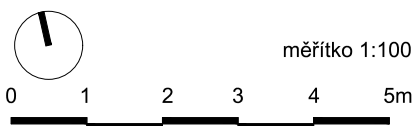


byt 1+ kk

č.m.	název místnosti	plocha m ²
1	předsíň	4,5
2	obývací pokoj+kk	19,6
3	koupelna	4,8
užitná plocha bytu		28,9
celková plocha bytu		29,9
lodžie		6,5

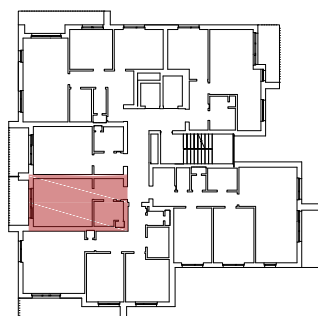
BYT K.03.3



3.NP

schéma podlaží

situace



Upozornění: Schéma půdorysu představuje dispoziční řešení bytu. Zobrazené vybavení nábytkem, vestavěné skříně, kuchyňská linka včetně spotřebičů a pračky nejsou součástí dodávky bytu. Toto vybavení je zobrazeno pouze pro názornost. Specifikace pro konstrukce, povrchové úpravy a vybavení je předmětem přílohy "kvalitativní standard". Uvedená užitná plocha bytu se může během realizace stavby změnit. Umístění ZP je v půdorysu zakresleno schematicky.