

byt 2+ kk

č.m.	název místnosti	plocha m ²
1	předsíň	6,7
2	ložnice	12,1
3	obývací pokoj+kk	26,1
4	koupelna	5,3
užitná plocha bytu		50,2
celková plocha bytu		52,7
balkón		7,7

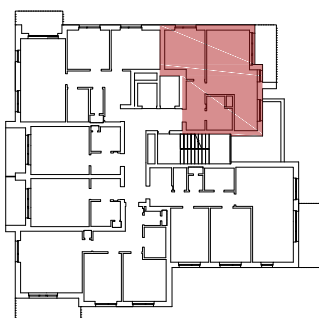
BYT K.02.6



2.NP

schéma podlaží

situace



Upozornění: Schéma půdorysu představuje dispoziční řešení bytu. Zobrazené vybavení nábytkem, vestavěné skříně, kuchyňská linka včetně spotřebičů a pračky nejsou součástí dodávky bytu. Toto vybavení je zobrazeno pouze pro názornost. Specifikace pro konstrukce, povrchové úpravy a vybavení je předmětem přílohy "kvalitativní standard". Uvedená užitná plocha bytu se může během realizace stavby změnit. Umístění ZP je v půdorysu zakresleno schematicky.