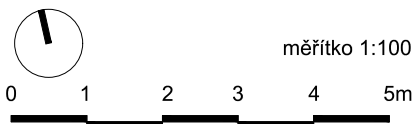


byt 1+ kk

| č.m. | název místnosti | plocha m ² |
|----------------------------|------------------|-----------------------|
| 1 | předsíň | 4,5 |
| 2 | obývací pokoj+kk | 19,4 |
| 3 | koupelna | 4,7 |
| užitná plocha bytu | | 28,6 |
| celková plocha bytu | | 29,7 |
| lodžie | | 6,5 |

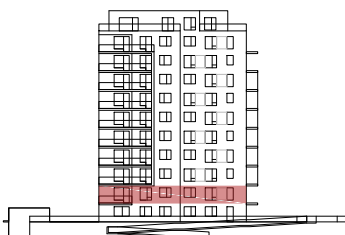


BYT K.02.4

2.NP

schéma podlaží

situace



Upozornění: Schéma půdorysu představuje dispoziční řešení bytu. Zobrazené vybavení nábytkem, vestavěné skříně, kuchyňská linka včetně spotřebičů a pračky nejsou součástí dodávky bytu. Toto vybavení je zobrazeno pouze pro názornost. Specifikace pro konstrukce, povrchové úpravy a vybavení je předmětem přílohy "kvalitativní standard". Uvedená užitná plocha bytu se může během realizace stavby změnit. Umístění ZP je v půdorysu zakresleno schematicky.