



## byt 3+ kk

č.m.	název místnosti	plocha m <sup>2</sup>
1	předsíň	12,4
2	wc	2,2
3	komora	1,6
4	koupelna	4,6
5	obývací pokoj+kk	31,3
6	ložnice	15,0
7	ložnice	14,1
užitná plocha bytu		81,2
<b>celková plocha bytu</b>		<b>85,5</b>
balkón		9,7



měřítko 1:100

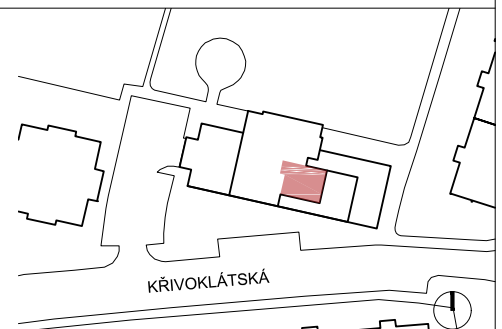
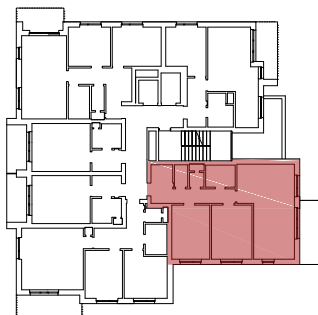
0 1 2 3 4 5m

# BYT K.02.1

## 2.NP

## schéma podlaží

## situace



Upozornění: Schéma půdorysu představuje dispoziční řešení bytu. Zobrazené vybavení nábytkem, vestavěné skříně, kuchyňská linka včetně spotřebičů a pračky nejsou součástí dodávky bytu. Toto vybavení je zobrazeno pouze pro názornost. Specifikace pro konstrukce, povrchové úpravy a vybavení je předmětem přílohy "kvalitativní standard". Uvedená užitná plocha bytu se může během realizace stavby změnit. Umístění ZP je v půdorysu zakresleno schematicky.