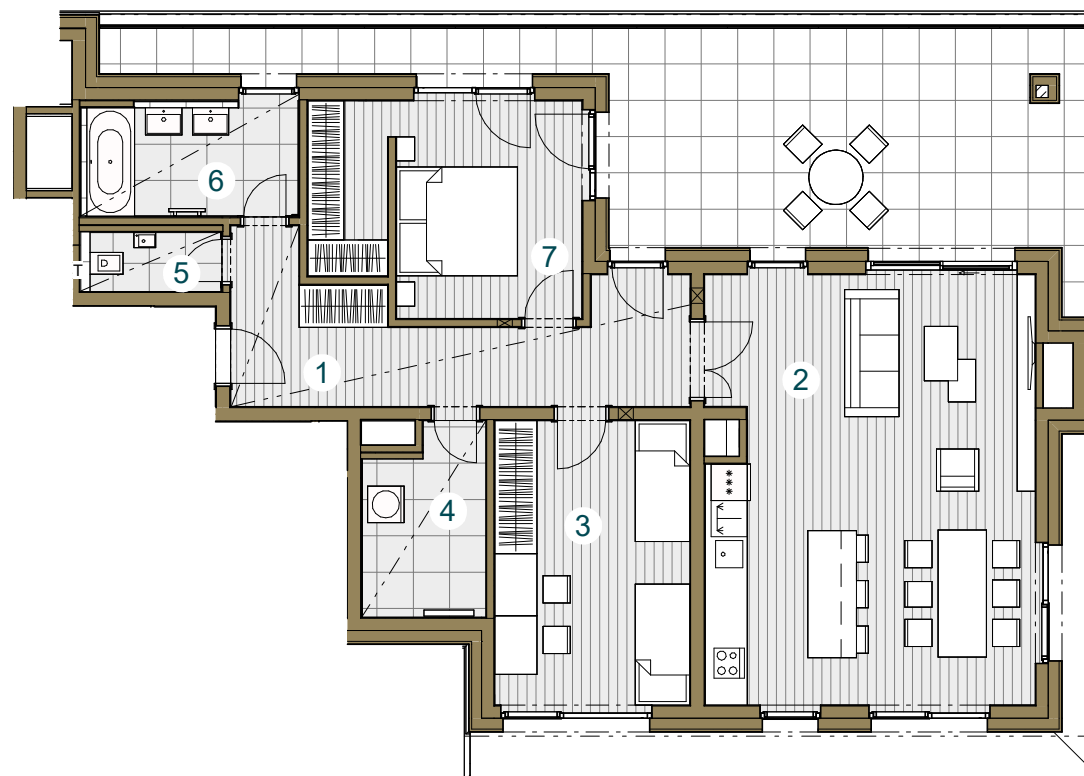




Budova D

D.05.1 5.NP / 3+kk / 109,2 m²

č. m.	název místnosti	plocha m ²
1	Předsiň	14,5
2	Obývací pokoj + kk	39,2
3	Pokoj	15,5
4	Komora	6,0
5	WC	2,1
6	Koupelna	6,5
7	Ložnice	15,4
Užitná plocha bytu		99,2
Celková plocha bytu		109,2
Terasa		37,3

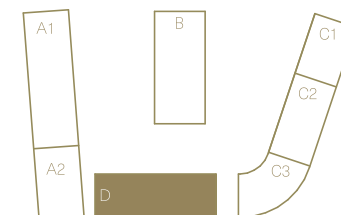


Snižžený pohled

Měřítko 1 : 125



Upozornění: Schéma půdorysu představuje dispoziční řešení bytu. Zobrazené vybavení nábytkem, vestavěné skříně, kuchyňská linka včetně spotřebičů a pračky nejsou součástí dodávky bytu. Toto vybavení je zobrazeno pouze pro názornost. Specifikace pro konstrukce, povrchové úpravy a vybavení je předmětem přílohy "kvalitativní standard". Uvedená užitná plocha bytu se může během realizace stavby změnit. Umístění ZP je v půdorysu zakresleno schematicky.



Pohled _____

Schéma podlaží _____

Situace _____