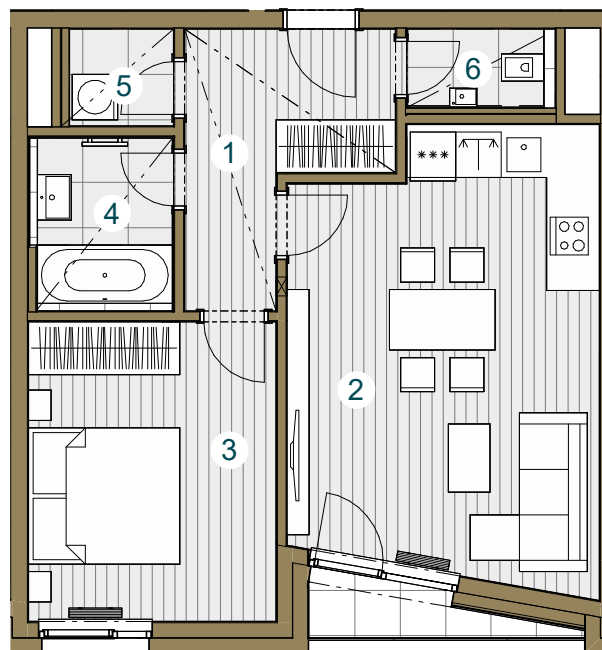




## Budova D

### D.02.4 2.NP/2+kk /56,6 m<sup>2</sup>

č. m.	název místnosti	plocha m <sup>2</sup>
1	Předsíň	7,5
2	Obývací pokoj + kk	23,3
3	Ložnice	13,0
4	Koupelna	3,9
5	Komora	1,8
6	WC	1,8
Užitná plocha bytu		51,3
Celková plocha bytu		56,6
Terasa		2,0

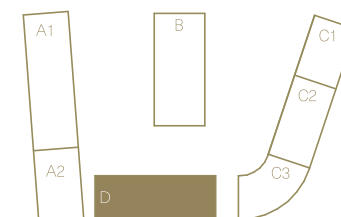
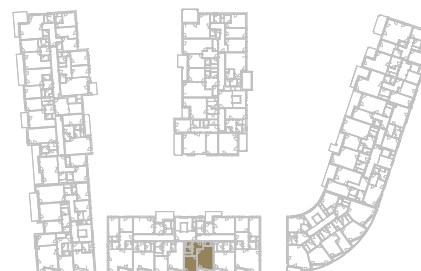


Snižovaný pohled

Měřítko 1 : 100



Upozornění: Schéma půdorysu představuje dispoziční řešení bytu. Zobrazené vybavení nábytkem, vestavěné skříně, kuchyňská linka včetně spotřebičů a pračky nejsou součástí dodávky bytu. Toto vybavení je zobrazeno pouze pro názornost. Specifikace pro konstrukce, povrchové úpravy a vybavení je předmětem přílohy "kvalitativní standard". Uvedená užitná plocha bytu se může během realizace stavby změnit. Umístění ZP je v půdorysu zakresleno schematicky.



Pohled \_\_\_\_\_

Schéma podlaží \_\_\_\_\_

Situace \_\_\_\_\_