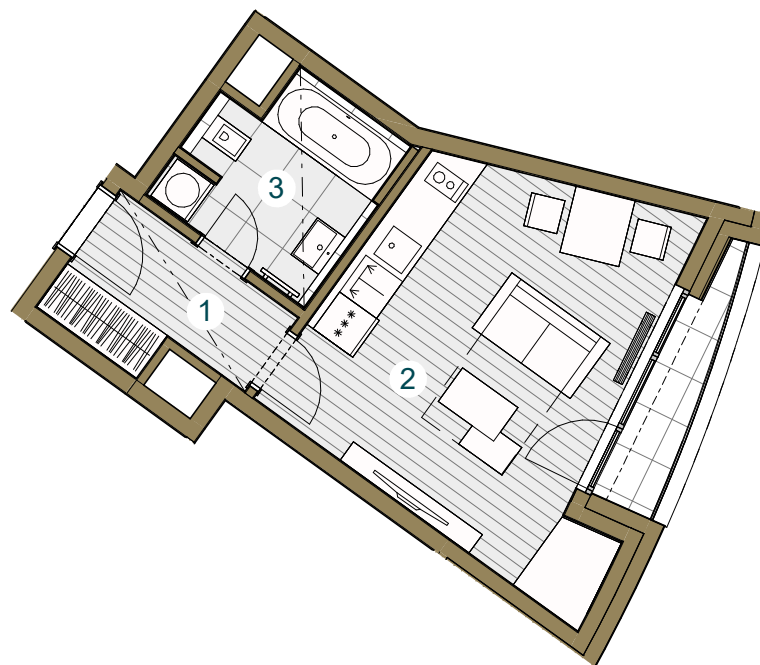




Budova C

C3.01.3 1.NP / 1+kk / 33,3 m²

č. m.	název místnosti	plocha m ²
1	Předsíň	4,6
2	Obývací pokoj + kk	20,1
3	Koupelna	5,3
Užitná plocha bytu		30,0
Celková plocha bytu		33,3
Terasa		2,4

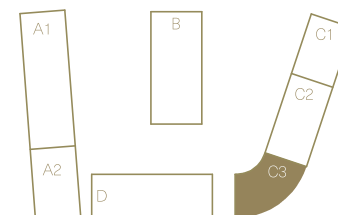


Snižovaný pohled

Měřítko 1 : 100



Upozornění: Schéma půdorysu představuje dispoziční řešení bytu. Zobrazené vybavení nábytkem, vestavěné skříně, kuchyňská linka včetně spotřebičů a pračky nejsou součástí dodávky bytu. Toto vybavení je zobrazeno pouze pro názornost. Specifikace pro konstrukce, povrchové úpravy a vybavení je předmětem přílohy "kvalitativní standard". Uvedená užitná plocha bytu se může během realizace stavby změnit. Umístění ZP je v půdorysu zakresleno schematicky.



Pohled _____

Schéma podlaží _____

Situace _____