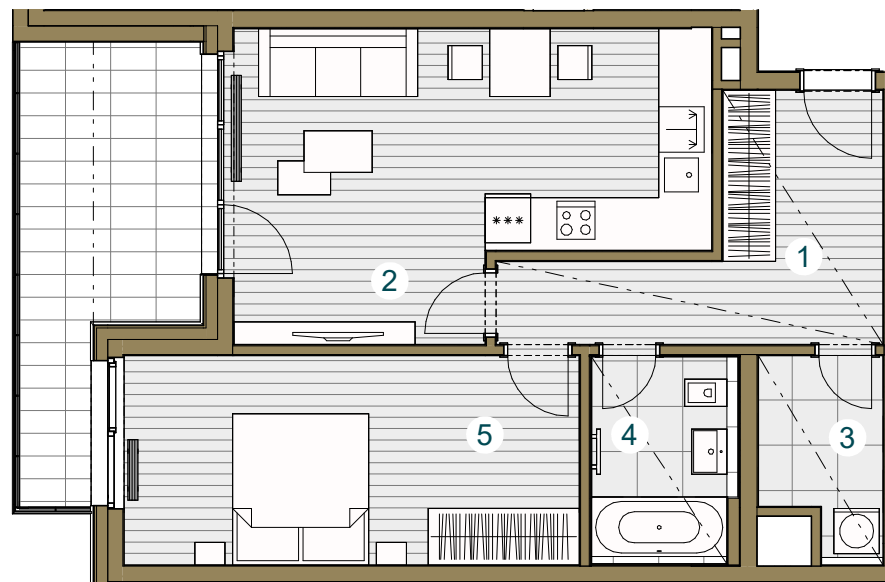




Budova C

C 2.03.2 3.NP / 2+kk / 63,8 m²

č. m.	název místnosti	plocha m ²
1	Předsíň	10,4
2	Obývací pokoj + kk	23,1
3	Komora	3,8
4	Koupelna	4,7
5	Ložnice	16,7
Užitná plocha bytu		58,7
Celková plocha bytu		63,8
Balkon		12,0



Snížený pohled

Měřítko 1 : 100



Upozornění: Schéma půdorysu představuje dispoziční řešení bytu. Zobrazené vybavení nábytkem, vestavěné skříně, kuchyňská linka včetně spotřebičů a pračky nejsou součástí dodávky bytu. Toto vybavení je zobrazeno pouze pro názornost. Specifikace pro konstrukce, povrchové úpravy a vybavení je předmětem přílohy "kvalitativní standard". Uvedená užitná plocha bytu se může během realizace stavby změnit. Umístění ZP je v půdorysu zakresleno schematicky.

