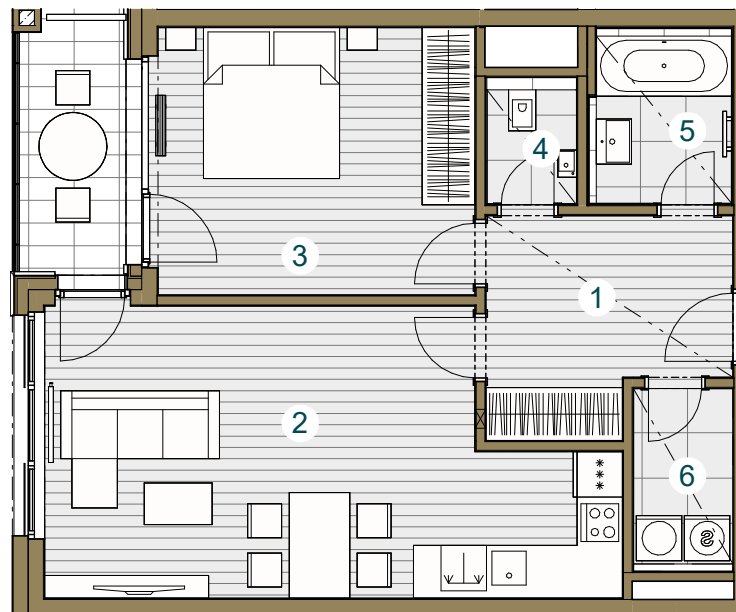




## Budova B

### B.03.4 3.NP / 2+kk / 63,6 m<sup>2</sup>

č. m.	název místnosti	plocha m <sup>2</sup>
1	Předsíň	8,5
2	Obývací pokoj + kk	25,9
3	Ložnice	15,2
4	WC	1,8
5	Koupelna	4,0
6	Komora	3,1
Užitná plocha bytu		58,5
Celková plocha bytu		63,6
Balkon		5,5



Snižovaný pohled

Měřítko 1 : 100



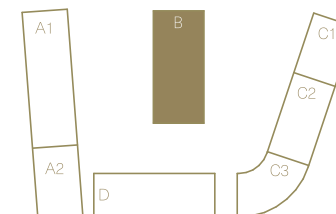
Upozornění: Schéma půdorysu představuje dispoziční řešení bytu. Zobrazené vybavení nábytkem, vestavěné skříně, kuchyňská linka včetně spotřebičů a pračky nejsou součástí dodávky bytu. Toto vybavení je zobrazeno pouze pro názornost. Specifikace pro konstrukce, povrchové úpravy a vybavení je předmětem přílohy "kvalitativní standard". Uvedená užitná plocha bytu se může během realizace stavby změnit. Umístění ZP je v půdorysu zakresleno schematicky.



Pohled \_\_\_\_\_



Schéma podlaží \_\_\_\_\_



Situace \_\_\_\_\_