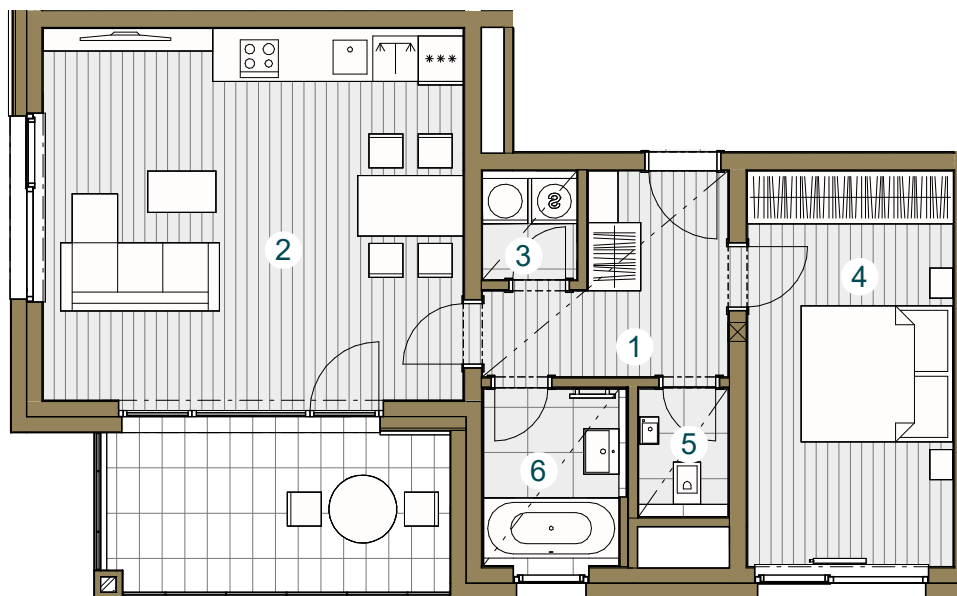




## Budova B

### B.02.1 2.NP / 2+kk / 62,2 m<sup>2</sup>

| č. m.               | název místnosti    | plocha m <sup>2</sup> |
|---------------------|--------------------|-----------------------|
| 1                   | Předstíh           | 6,6                   |
| 2                   | Obývací pokoj + kk | 27,8                  |
| 3                   | Komora             | 1,7                   |
| 4                   | Ložnice            | 14,3                  |
| 5                   | WC                 | 1,8                   |
| 6                   | Koupelna           | 4,0                   |
| Užitná plocha bytu  |                    | 56,2                  |
| Celková plocha bytu |                    | 62,2                  |
| Balkon              |                    | 10,4                  |



Snížený pohled

Měřítko 1 : 100



Upozornění: Schéma půdorysu představuje dispoziční řešení bytu. Zobrazené vybavení nábytkem, vestavěné skříně, kuchyňská linka včetně spotřebičů a pračky nejsou součástí dodávky bytu. Toto vybavení je zobrazeno pouze pro názornost. Specifikace pro konstrukce, povrchové úpravy a vybavení je předmětem přílohy "kvalitativní standard". Uvedená užitná plocha bytu se může během realizace stavby změnit. Umístění ZP je v půdorysu zakresleno schematicky.

