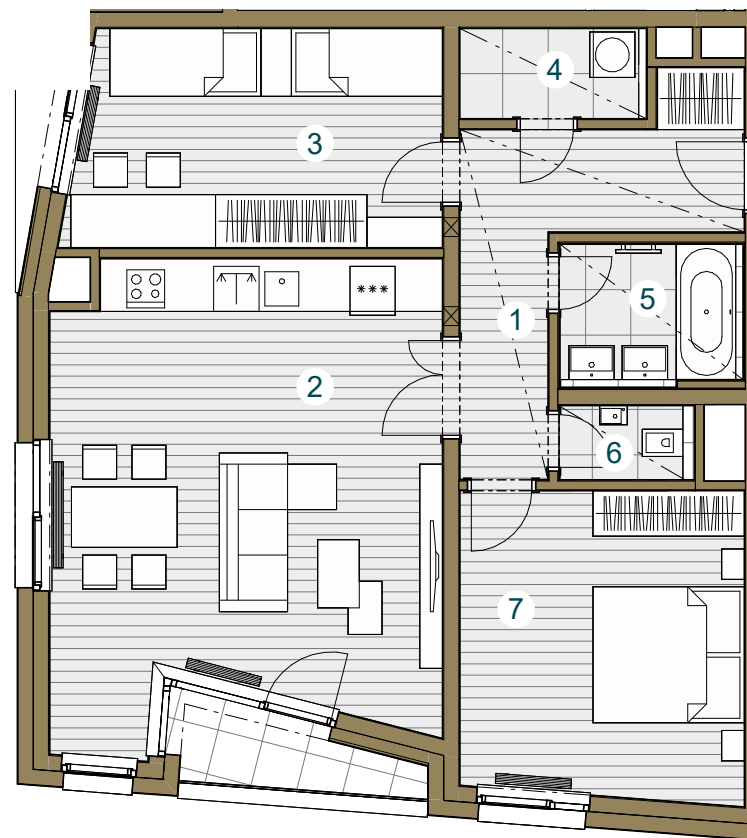


Budova A

A2.04.2 4.NP / 3+kk / 87,0 m²

č. m.	název místnosti	plocha m ²
1	Předsíň	9,9
2	Obývací pokoj + kk	30,9
3	Pokoj	14,0
4	Komora	2,8
5	Koupelna	4,2
6	WC	1,5
7	Ložnice	15,2
Užitná plocha bytu		78,5
Celková plocha bytu		87,0
Terasa		2,9



Snižovaný pohled

Měřítko 1 : 100



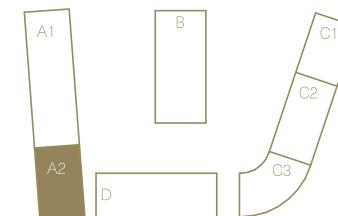
Upozornění: Schéma půdorysu představuje dispoziční řešení bytu. Zobrazené vybavení nábytkem, vestavěné skříně, kuchyňská linka včetně spotřebičů a pračky nejsou součástí dodávky bytu. Toto vybavení je zobrazeno pouze pro názornost. Specifikace pro konstrukce, povrchové úpravy a vybavení je předmětem přílohy "kvalitativní standard". Uvedená užitná plocha bytu se může během realizace stavby změnit. Umístění ZP je v půdorysu zakresleno schematicky.



Pohled _____



Schéma podlaží _____



Situace _____