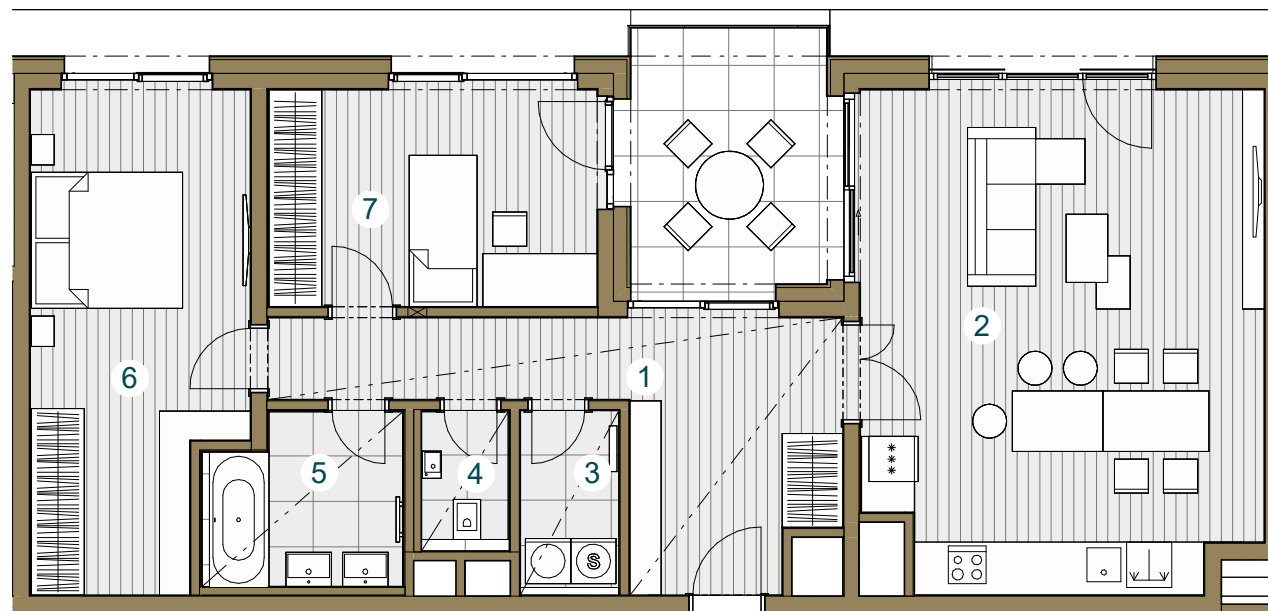




Budova A

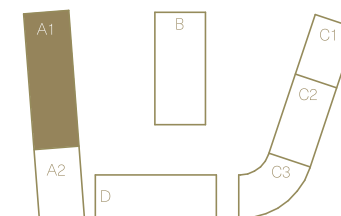
A 1.07.3
7.NP / 3+kk / 99,6 m²

č. m.	název místnosti	plocha m ²
1	Předstíň	15,1
2	Obývací pokoj + kk	34,9
3	Komora	3,0
4	WC	1,9
5	Koupelna	5,5
6	Ložnice	18,1
7	Pokoj	13,0
Užitná plocha bytu		91,5
Celková plocha bytu		99,6
Terasa		10,1



Snižovaný pohled

Měřítko 1 : 100



Upozornění: Schéma půdorysu představuje dispoziční řešení bytu. Zobrazené vybavení nábytkem, vestavěné skříně, kuchyňská linka včetně spotřebičů a pračky nejsou součástí dodávky bytu. Toto vybavení je zobrazeno pouze pro názornost. Specifikace pro konstrukce, povrchové úpravy a vybavení je předmětem přílohy "kvalitativní standard". Uvedená užitná plocha bytu se může během realizace stavby změnit. Umístění ZP je v půdorysu zakresleno schematicky.