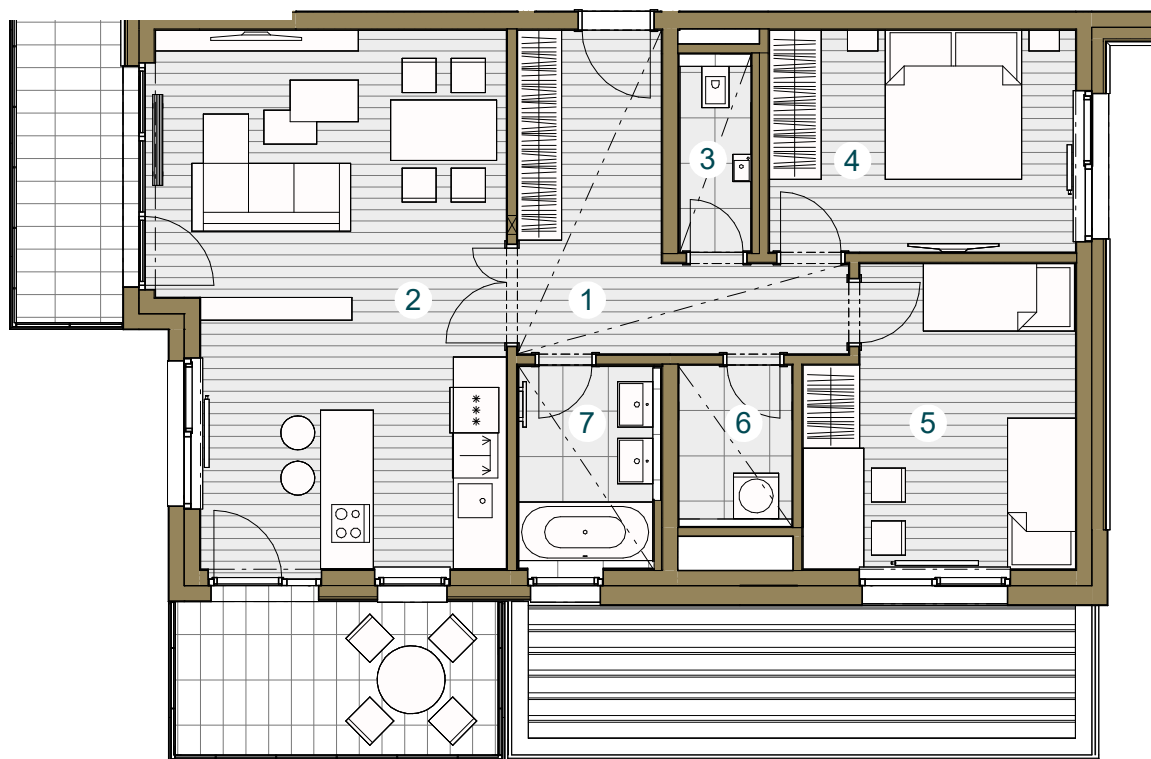




Budova A

A 1.06.2
6.NP/3+kk /85,2 m²

č. m.	název místnosti	plocha m ²
1	Předsiň	11,1
2	Obývací pokoj + kk	31,5
3	WC	2,3
4	Ložnice	12,0
5	Pokoj	13,6
6	Komora	3,0
7	Koupelna	4,6
Užitná plocha bytu		78,1
Celková plocha bytu		85,2
Balkon		8,9
Balkon		6,5



Snižovaný pohled

Měřítko 1 : 100



Upozornění: Schéma půdorysu představuje dispoziční řešení bytu. Zobrazené vybavení nábytkem, vestavěné skříně, kuchyňská linka včetně spotřebičů a pračky nejsou součástí dodávky bytu. Toto vybavení je zobrazeno pouze pro názornost. Specifikace pro konstrukce, povrchové úpravy a vybavení je předmětem přílohy "kvalitativní standard". Uvedená užitná plocha bytu se může během realizace stavby změnit. Umístění ZP je v půdorysu zakresleno schematicky.



Pohled _____

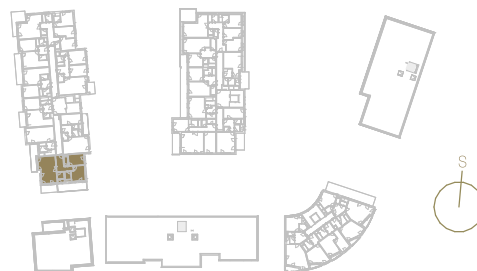
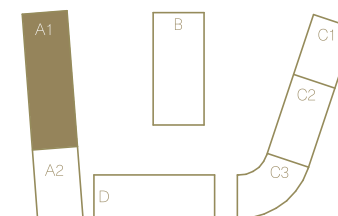


Schéma podlaží _____



Situace _____