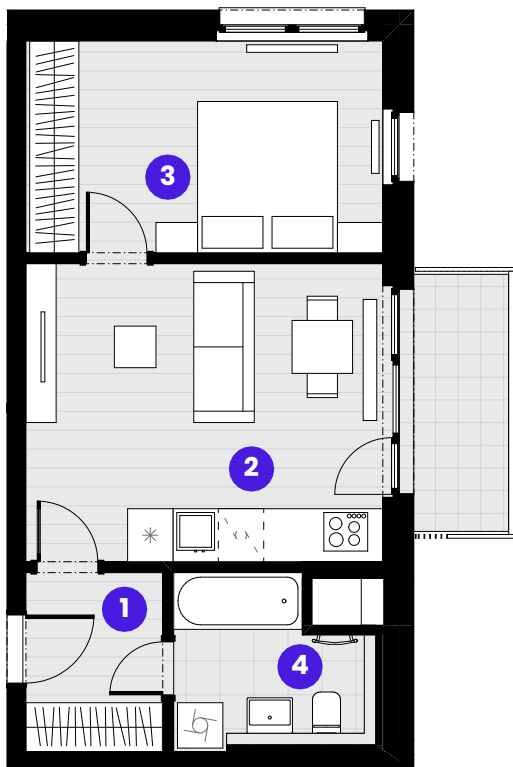


## BYT B4.03.6

**2 + KK**



| Č.M. | Název místnosti | Plocha |
|------|-----------------|--------|
|------|-----------------|--------|

|   |               |                     |
|---|---------------|---------------------|
| 1 | Předsíň       | 4,3 m <sup>2</sup>  |
| 2 | Obývací pokoj | 18,6 m <sup>2</sup> |
| 3 | Ložnice       | 13,2 m <sup>2</sup> |
| 4 | Koupelna      | 4,9 m <sup>2</sup>  |

|                    |                     |
|--------------------|---------------------|
| Užitná plocha bytu | 41,0 m <sup>2</sup> |
|--------------------|---------------------|

|                     |                     |
|---------------------|---------------------|
| Celková plocha bytu | 44,7 m <sup>2</sup> |
|---------------------|---------------------|

|        |                    |
|--------|--------------------|
| Balkón | 4,8 m <sup>2</sup> |
|--------|--------------------|

0 1 2 3 4 5m

Měřítko 1:100



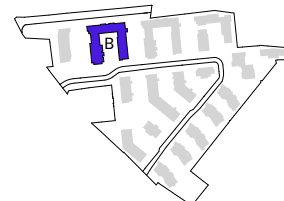
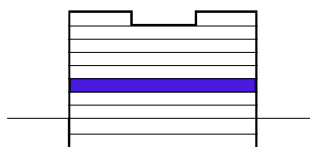
--- Zónování  
- - - Snížený pohled

**POHLED**

**SCHÉMA PODLAŽÍ**

**SITUACE**

3NP



Upozornění: Schéma půdorysu představuje dispoziční řešení bytu. Zobrazené vybavení nábytkem, vestavěné skříně, kuchyňská linka včetně spotřebičů a pračky se sušičkou nejsou součástí dodávky bytu. Toto vybavení je zobrazeno pouze pro názornost. Specifikace pro konstrukce, povrchové úpravy a vybavení je předmětem příloha "kvalitativní standard". Uvedená užitná plocha bytu se může během realizace stavby změnit. Umístění ZP a značení podlah je v půdorysu zakresleno schématicky.

VERZE 13.03.2025

