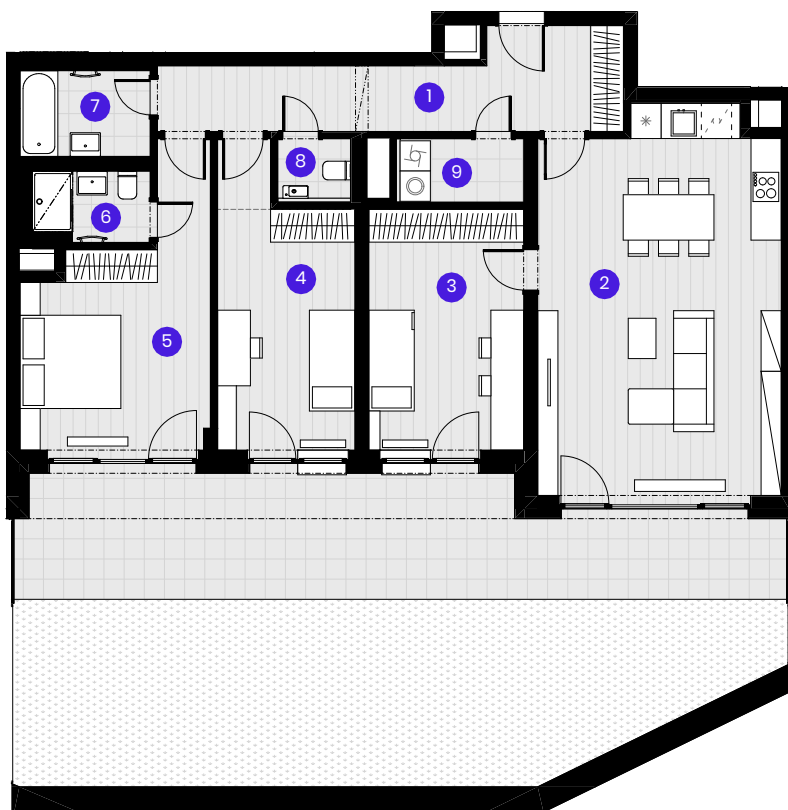


## BYT B3.01.2

4 + KK



Č.M.	Název místnosti	Plocha
------	-----------------	--------

1	Předsíň	14,2 m <sup>2</sup>
2	Obývací pokoj	35,7 m <sup>2</sup>
3	Pokoj	14,7 m <sup>2</sup>
4	Pokoj	14,5 m <sup>2</sup>
5	Ložnice	16,7 m <sup>2</sup>
6	Koupelna	3,1 m <sup>2</sup>
7	Koupelna	4,4 m <sup>2</sup>
8	WC	1,7 m <sup>2</sup>
9	Komora	3,1 m <sup>2</sup>

Užitná plocha bytu	108,1 m <sup>2</sup>
--------------------	----------------------

Celková plocha bytu	119,4 m <sup>2</sup>
---------------------	----------------------

Terasa	36,1 m <sup>2</sup>
--------	---------------------

Ozeleněná terasa	50,0 m <sup>2</sup>
------------------	---------------------

Komora B-INP-KM06	3,5 m <sup>2</sup>
-------------------	--------------------

0 1 2 3 4 5m

Měřítko 1:150



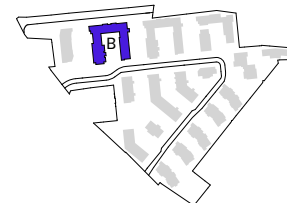
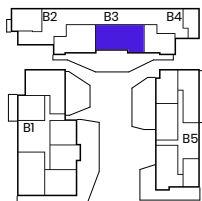
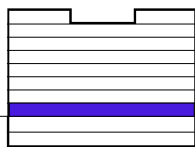
----- Zónování  
 ..... Snížený pohled

### POHLED

### SCHÉMA PODLAŽÍ

### SITUACE

INP



Upozornění: Schéma půdorysu představuje dispoziční řešení bytu. Zobrazené vybavení nábytkem, vestavěné skříně, kuchyňská linka včetně spotřebičů a pračky se sušičkou nejsou součástí dodávky bytu. Toto vybavení je zobrazeno pouze pro názornost. Specifikace pro konstrukce, povrchové úpravy a vybavení je předmětem příloha "kvalitativní standard". Uvedená užitná plocha bytu se může během realizace stavby změnit. Umístění ZP a značení podlah je v půdorysu zakresleno schématicky.

VERZE 05.09.2024

