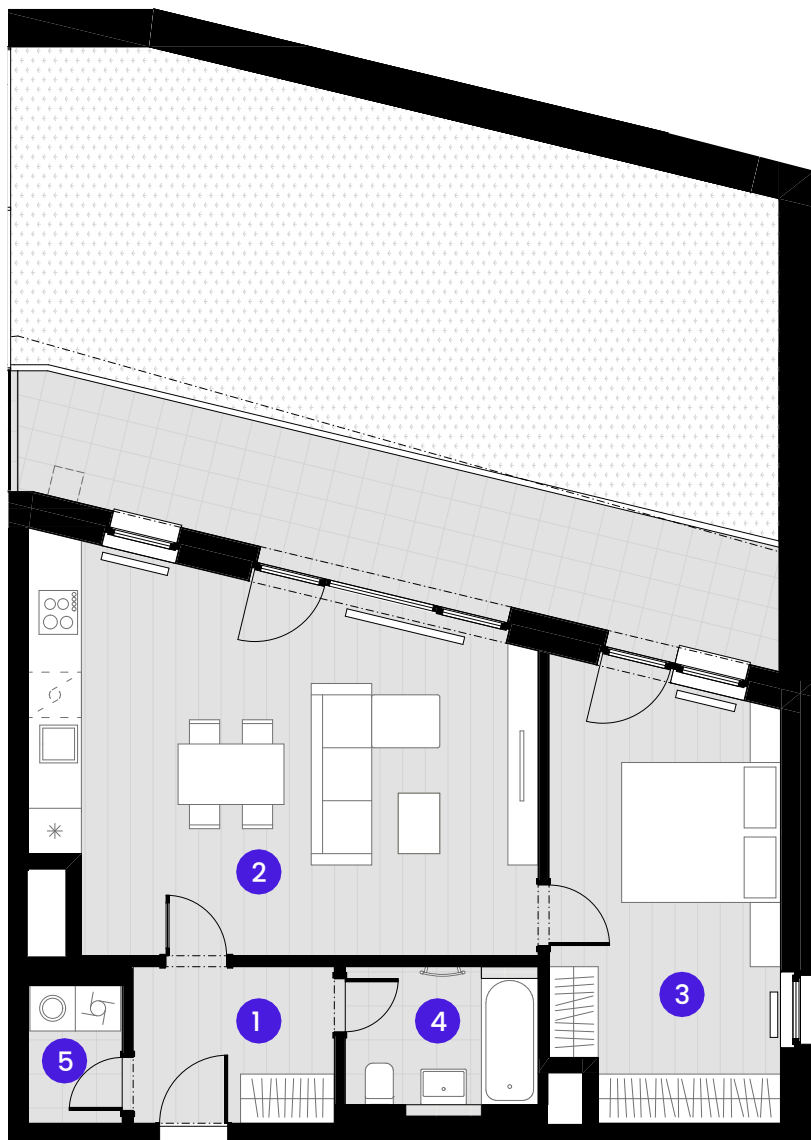


BYTA1.01.3

2 + KK



Č.M.	Název místnosti	Plocha
------	-----------------	--------

1	Předsíň	5,5 m ²
2	Obývací pokoj + KK	31,7 m ²
3	Ložnice	17,3 m ²
4	Koupelna	4,7 m ²
5	Komora	2,3 m ²

Užitná plocha bytu	61,5 m ²
--------------------	---------------------

Celková plocha bytu	67,2 m ²
---------------------	---------------------

Terasa	17,7 m ²
--------	---------------------

Ozeleněná terasa	46,4 m ²
------------------	---------------------

0 1 2 3 4 5m

MĚŘÍTKO 1:100

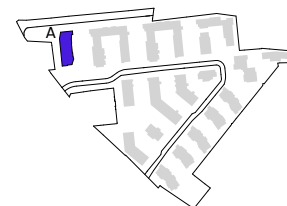
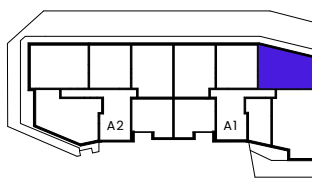
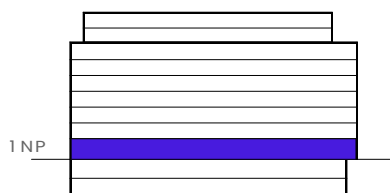


--- Zónování
- - - Snížený pohled

POHLED

SCHEMA PODLAŽÍ

SITUACE



Upozornění: Schéma půdorysů představuje dispoziční řešení bytu. Zobrazené vybavení nábytkem, vestavěné skříně, kuchyňská linka včetně spotřebičů a pračky se sušičkou nejsou součástí dodávky bytu. Toto vybavení je zobrazeno pouze pro názornost. Specifikace pro konstrukce povrchové úpravy a vybavení je předmětem příloha "kvalitativní standard". Uvedená užitná plocha bytu se může během realizace stavby změnit. Umístění P a značení podlah je v půdorysů z zakresleno schématicky.