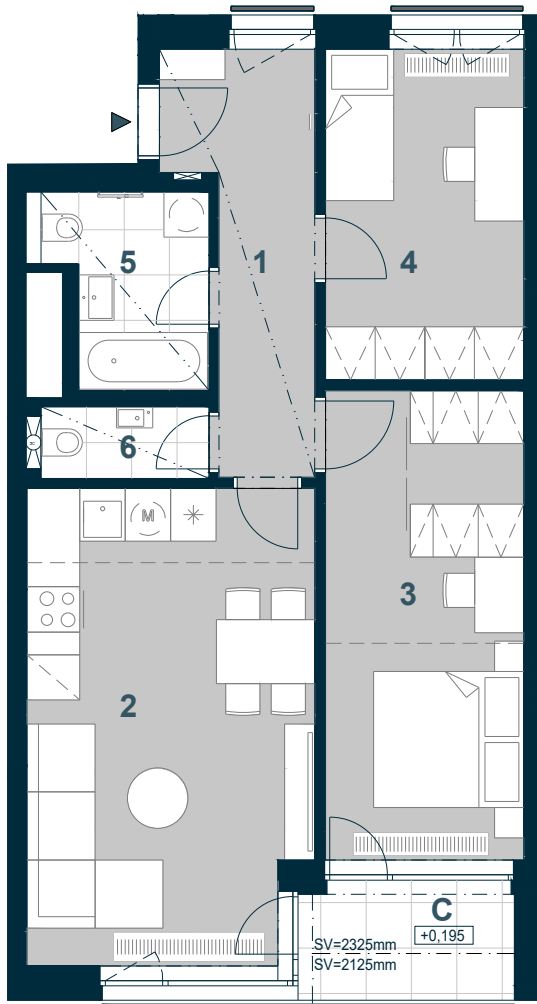


UBYTOVACÍ JEDNOTKA A.04.09

3+KK



Č. M. | NÁZEV MÍSTNOSTI | PLOCHA m²

1	chodba	8,7
2	obytný prostor	24,6
3	ložnice	16,7
4	pokoj	11,8
5	koupelna	5,0
6	WC	2,1
	příčky a šachty	4,7

PODLAHOVÁ PLOCHA | **73,7**

C lodžie | **4,5**

CELKOVÁ PRODEJNÍ PLOCHA | **78,2**



MĚŘÍTKO 1:100

0 1 2 3 4 5 m

SNÍŽENÝ PODHLED

ŠATNÍ / KUCHYŇSKÁ ČÁST

4.NP | POHLED | SCHÉMA PODLAŽÍ | SITUACE

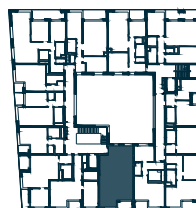
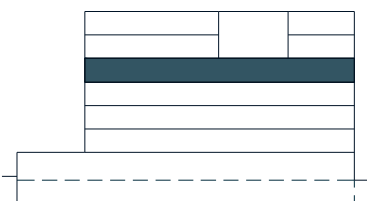


Schéma půdorysu představuje dispoziční řešení bytovací jednotky. Zobrazené vybavení nábytkem, vestavěné skříně, kuchyňská linka včetně spotřebičů a pračky nejsou součástí dodávky bytovací jednotky. Toto vybavení je zobrazeno pouze pro názornost. Umístění zařizovacích předmětů je v půdorysu zakresleno schematicky. Specifikace pro konstrukce, povrchové úpravy a vybavení je specifikováno v „Realizačním standardu“. Uvedená užitná plocha bytovací jednotky se může během realizace stavby změnit. Podlahová plocha bytovací jednotky je stanovena dle nařízení vlády 366/2013 Sb.