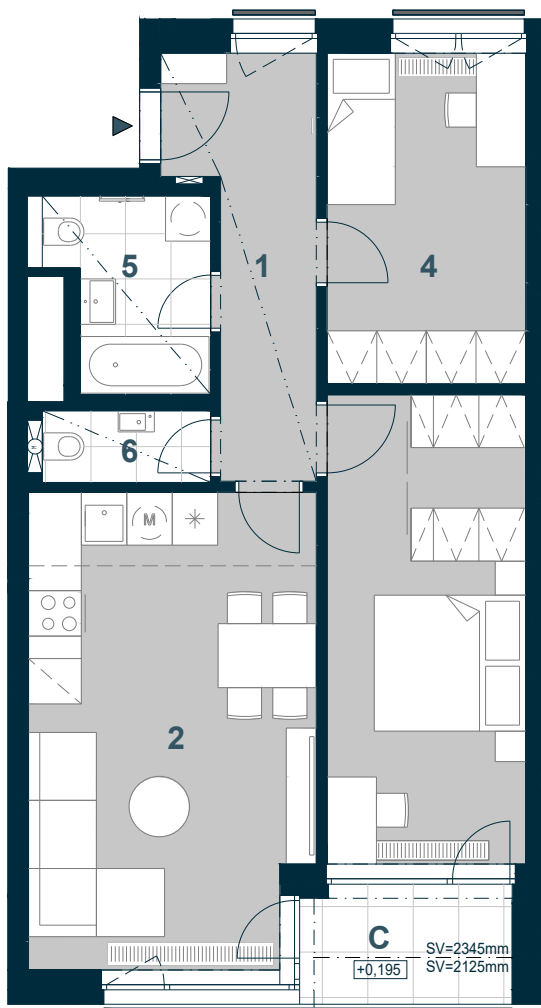


BYT A.03.09

3+KK



Č. M.	NÁZEV MÍSTNOSTI	PLOCHA m ²
-------	-----------------	-----------------------

1	chodba	8,7
2	obytný prostor	24,6
3	ložnice	16,7
4	pokoj	11,8
5	koupelna	5,0
6	WC	2,1
	příčky a šachty	4,7

PODLAHOVÁ PLOCHA | 73,7

C lodžie | 4,4

CELKOVÁ PRODEJNÍ PLOCHA | 78,1



MĚŘÍTKO 1:100

0 1 2 3 4 5 m

----- SNÍŽENÍ STROPU

----- SNÍŽENÝ PODHLED

----- KUCHYŇSKÁ ČÁST

3.NP | **POHLED** | **SCHÉMA PODLAŽÍ** | **SITUACE**

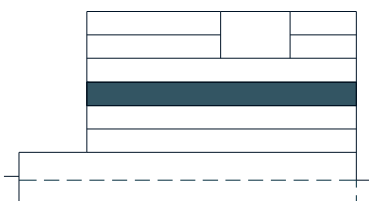


Schéma půdorysu představuje dispoziční řešení bytu. Zobrazené vybavení nábytkem, vestavěné skříně, kuchyňská linka včetně spotřebičů a pračky nejsou součástí dodávky bytu. Toto vybavení je zobrazeno pouze pro názornost. Umístění zařizovacích předmětů je v půdorysu zakresleno schematicky. Specifikace pro konstrukce, povrchové úpravy a vybavení je specifikováno v „Realizačním standardu“. Uvedená užitná plocha bytu se může během realizace stavby změnit. Podlahová plocha bytu je stanovena dle nařízení vlády 366/2013 Sb.