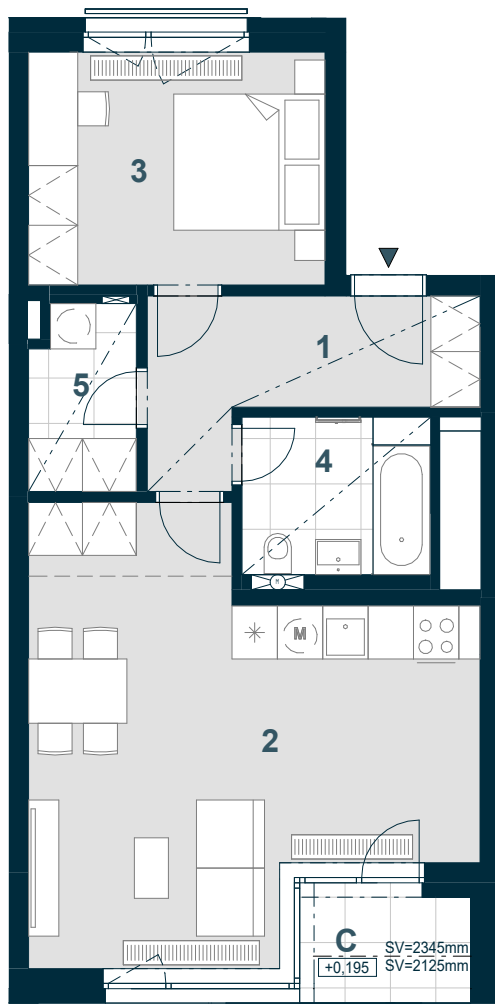


## BYT A.03.08

### 2+KK



| Č. M. | NÁZEV MÍSTNOSTI | PLOCHA m <sup>2</sup> |
|-------|-----------------|-----------------------|
|-------|-----------------|-----------------------|

|   |                 |      |
|---|-----------------|------|
| 1 | chodba          | 7,7  |
| 2 | obytný prostor  | 30,4 |
| 3 | pokoj           | 12,5 |
| 4 | koupelna        | 5,2  |
| 5 | komora          | 3,4  |
|   | příčky a šachty | 4,4  |

**PODLAHOVÁ PLOCHA** | 63,6

**C** lodžie | 3,5

**CELKOVÁ PRODEJNÍ PLOCHA** | 67,1



MĚŘÍTKO 1:100

0 1 2 3 4 5 m

----- SNÍŽENÍ STROPU

----- SNÍŽENÝ PODHLED

----- ŠATNÍ ČÁST

**3.NP** | **POHLED** | **SCHÉMA PODLAŽÍ** | **SITUACE**

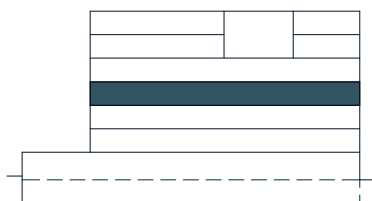


Schéma půdorysu představuje dispoziční řešení bytu. Zobrazené vybavení nábytkem, vestavěné skříně, kuchyňská linka včetně spotřebičů a pračky nejsou součástí dodávky bytu. Toto vybavení je zobrazeno pouze pro názornost. Umístění zařizovacích předmětů je v půdorysu zakresleno schematicky. Specifikace pro konstrukce, povrchové úpravy a vybavení je specifikováno v „Realizačním standardu“. Uvedená užitná plocha bytu se může během realizace stavby změnit. Podlahová plocha bytu je stanovena dle nařízení vlády 366/2013 Sb.