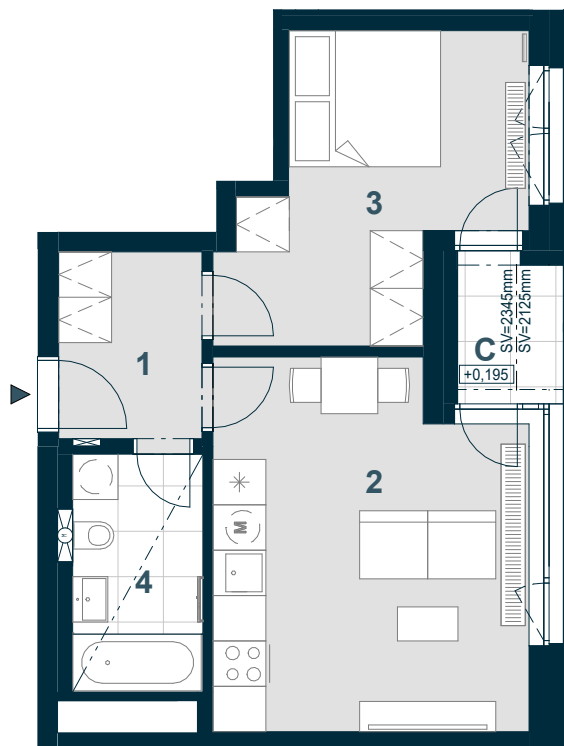


## BYT A.03.05

## 2+KK



Č. M.	NÁZEV MÍSTNOSTI	PLOCHA m <sup>2</sup>
-------	-----------------	-----------------------

1	chodba	4,7
2	obytný prostor	19,8
3	ložnice	13,4
4	koupelna	5,4
	příčky a šachty	3,7

<b>PODLAHOVÁ PLOCHA</b>	<b>47,0</b>
-------------------------	-------------

C	lodžie	2,7
---	--------	-----

<b>CELKOVÁ PRODEJNÍ PLOCHA</b>	<b>49,7</b>
--------------------------------	-------------



MĚŘÍTKO 1:100

0 1 2 3 4 5 m

----- SNÍŽENÍ STROPU

----- SNÍŽENÝ PODHLED

----- ŠATNÍ ČÁST

3.NP	POHLED	SCHÉMA PODLAŽÍ	SITUACE
------	--------	----------------	---------

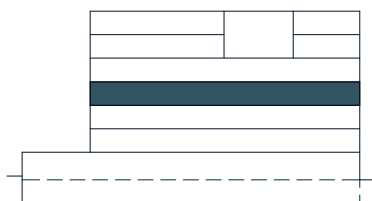


Schéma půdorysu představuje dispoziční řešení bytu. Zobrazené vybavení nábytkem, vestavěné skříně, kuchyňská linka včetně spotřebičů a pračky nejsou součástí dodávky bytu. Toto vybavení je zobrazeno pouze pro názornost. Umístění zařizovacích předmětů je v půdorysu zakresleno schematicky. Specifikace pro konstrukce, povrchové úpravy a vybavení je specifikováno v „Realizačním standardu“. Uvedená užitná plocha bytu se může během realizace stavby změnit. Podlahová plocha bytu je stanovena dle nařízení vlády 366/2013 Sb.