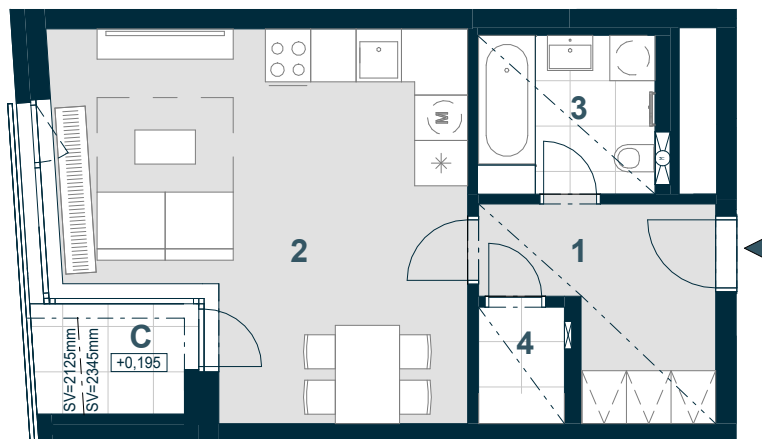


## BYT A.02.12

### 1+KK



Č. M.	NÁZEV MÍSTNOSTI	PLOCHA m <sup>2</sup>
-------	-----------------	-----------------------

1	chodba	6,8
2	obytný prostor	26,3
3	koupelna	4,9
4	komora	1,7
	příčky a šachty	3,0

<b>PODLAHOVÁ PLOCHA</b>	<b>42,7</b>
-------------------------	-------------

C	lodžie	3,1
---	--------	-----

<b>CELKOVÁ PRODEJNÍ PLOCHA</b>	<b>45,8</b>
--------------------------------	-------------



MĚŘÍTKO 1:100

0 1 2 3 4 5 m

----- SNÍŽENÍ STROPU

----- SNÍŽENÝ PODHLED

2.NP	POHLED	SCHÉMA PODLAŽÍ	SITUACE
------	--------	----------------	---------

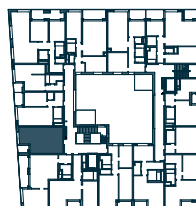
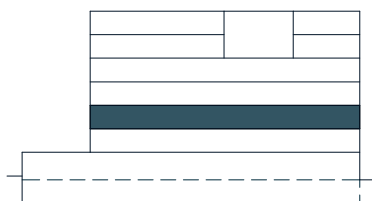


Schéma půdorysu představuje dispoziční řešení bytu. Zobrazené vybavení nábytkem, vestavěné skříně, kuchyňská linka včetně spotřebičů a pračky nejsou součástí dodávky bytu. Toto vybavení je zobrazeno pouze pro názornost. Umístění zařizovacích předmětů je v půdorysu zakresleno schematicky. Specifikace pro konstrukce, povrchové úpravy a vybavení je specifikováno v „Realizačním standardu“. Uvedená užitná plocha bytu se může během realizace stavby změnit. Podlahová plocha bytu je stanovena dle nařízení vlády 366/2013 Sb.