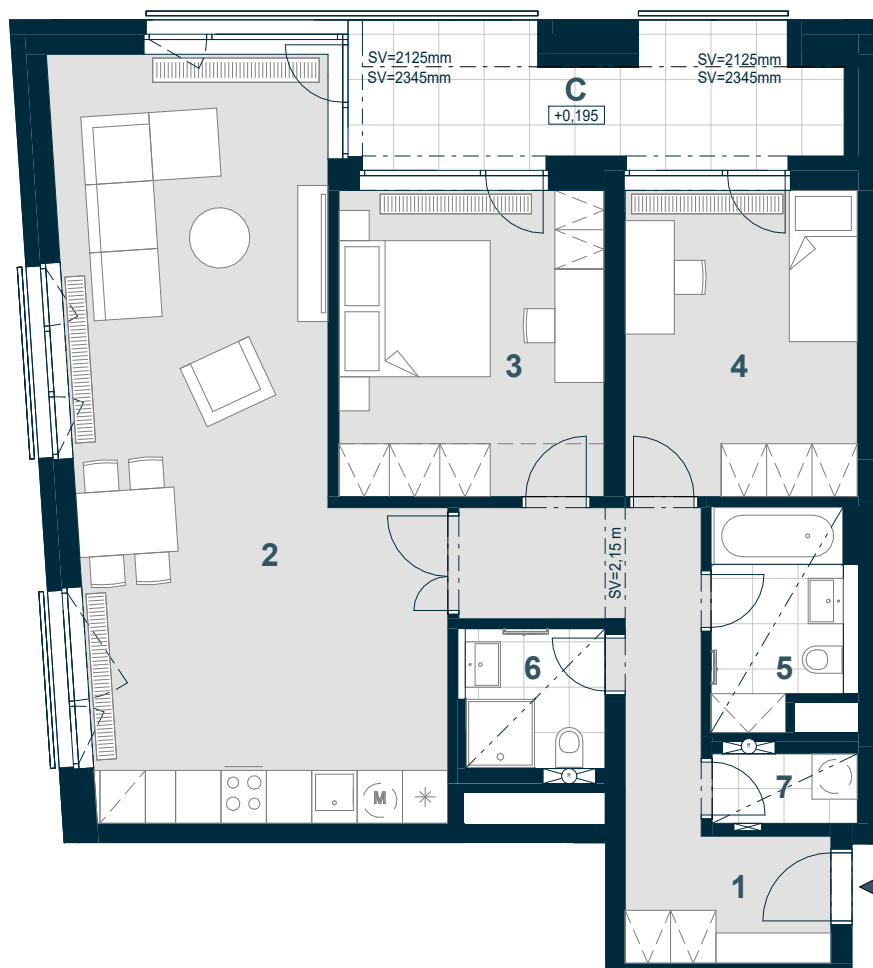


## BYT A.02.01

### 3+KK



Č. M.	NÁZEV MÍSTNOSTI	PLOCHA m <sup>2</sup>
-------	-----------------	-----------------------

1	chodba	12,2
2	obytný prostor	42,4
3	ložnice	14,7
4	pokoj	12,9
5	koupelna I	4,8
6	koupelna II	3,4
7	komora	1,8
	příčky a šachty	8,5

<b>PODLAHOVÁ PLOCHA</b>	<b>100,7</b>
-------------------------	--------------

C	lodžie	10,5
---	--------	------

<b>CELKOVÁ PRODEJNÍ PLOCHA</b>	<b>111,2</b>
--------------------------------	--------------



MĚŘÍTKO 1:100

0 1 2 3 4 5 m

----- SNÍŽENÍ STROPU

----- SNÍŽENÝ POHLED

----- ŠATNÍ ČÁST

2.NP	POHLED	SCHÉMA PODLAŽÍ	SITUACE
------	--------	----------------	---------

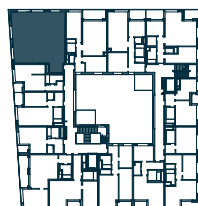
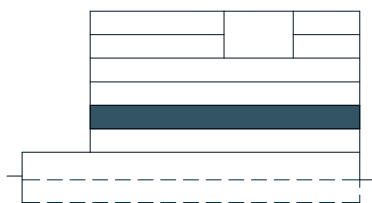


Schéma půdorysu představuje dispoziční řešení bytu. Zobrazené vybavení nábytkem, vestavěné skříně, kuchyňská linka včetně spotřebičů a pračky nejsou součástí dodávky bytu. Toto vybavení je zobrazeno pouze pro názornost. Umístění zařizovacích předmětů je v půdorysu zakresleno schematicky. Specifikace pro konstrukce, povrchové úpravy a vybavení je specifikováno v „Realizačním standardu“. Uvedená užitná plocha bytu se může během realizace stavby změnit. Podlahová plocha bytu je stanovena dle nařízení vlády 366/2013 Sb.