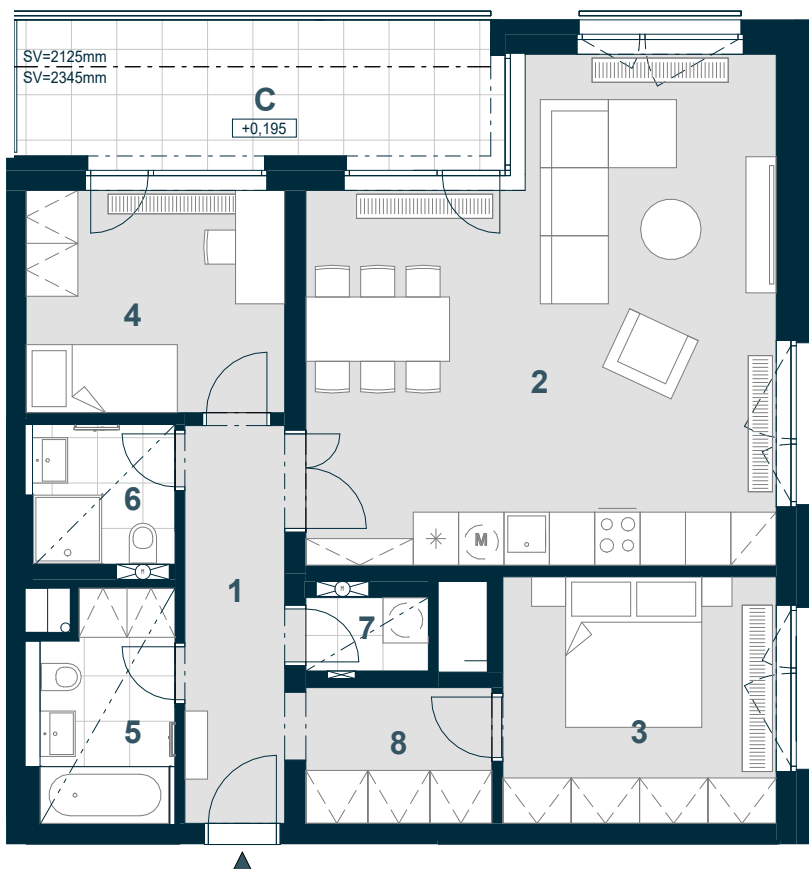


BYT A.01.04

3+KK



Č. M.	NÁZEV MÍSTNOSTI	PLOCHA m ²
-------	-----------------	-----------------------

1	chodba	6,9
2	obytný prostor	38,5
3	ložnice	12,2
4	pokoj	10,5
5	koupelna I	5,6
6	koupelna II	3,6
7	komora	1,6
8	šatna	4,4
	příčky a šachty	8,2

PODLAHOVÁ PLOCHA	91,5
-------------------------	-------------

C lodžie	12,2
-----------------	------

CELKOVÁ PRODEJNÍ PLOCHA	103,7
--------------------------------	--------------



MĚŘÍTKO 1:100

0 1 2 3 4 5 m

----- SNÍŽENÍ STROPŮ

----- SNÍŽENÝ PODHLED

1.NP	POHLED	SCHÉMA PODLAŽÍ	SITUACE
------	--------	----------------	---------

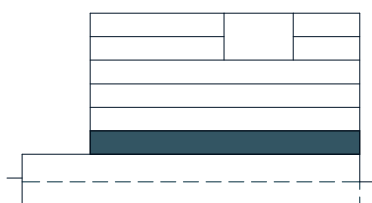


Schéma půdorysu představuje dispoziční řešení bytu. Zobrazené vybavení nábytkem, vestavěné skříně, kuchyňská linka včetně spotřebičů a pračky nejsou součástí dodávky bytu. Toto vybavení je zobrazeno pouze pro názornost. Umístění zařizovacích předmětů je v půdorysu zakresleno schematicky. Specifikace pro konstrukce, povrchové úpravy a vybavení je specifikováno v „Realizačním standardu“. Uvedená užžitná plocha bytu se může během realizace stavby změnit. Podlahová plocha bytu je stanovena dle nařízení vlády 366/2013 Sb.