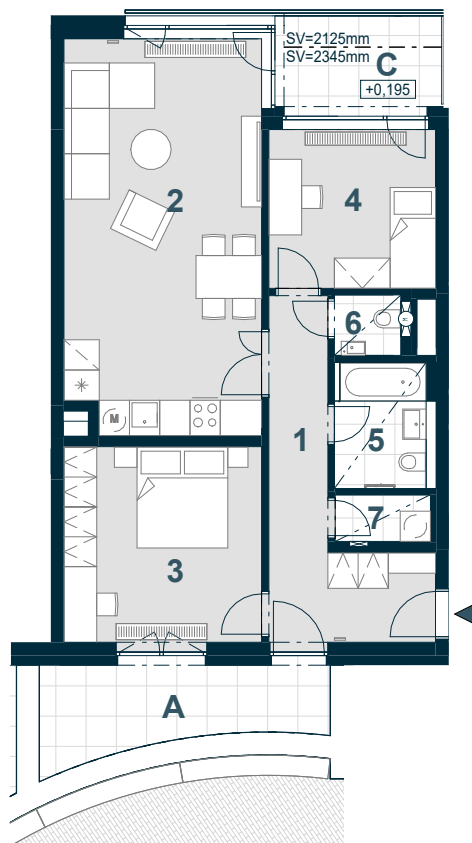


## BYT A.01.03

### 3+KK



Č. M.	NÁZEV MÍSTNOSTI	PLOCHA m <sup>2</sup>
-------	-----------------	-----------------------

1	chodba	12,0
2	obytný prostor	30,7
3	pokoj I	15,5
4	pokoj II	11,0
5	koupelna	4,6
6	WC	1,6
7	komora	1,7
	příčky a šachty	6,9

<b>PODLAHOVÁ PLOCHA</b>	<b>84,0</b>
-------------------------	-------------

A	terasa	11,8
C	lodžie	6,3

<b>CELKOVÁ PRODEJNÍ PLOCHA</b>	<b>102,1</b>
--------------------------------	--------------



MĚŘÍTKO 1:150

0 1 2 3 4 5 m

----- SNÍŽENÍ STROPŮ

----- SNÍŽENÝ POHLED

1.NP	POHLED	SCHÉMA PODLAŽÍ	SITUACE
------	--------	----------------	---------

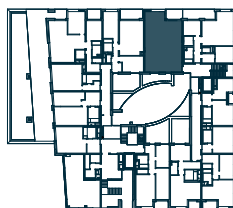


Schéma půdorysu představuje dispoziční řešení bytu. Zobrazené vybavení nábytkem, vestavěné skříně, kuchyňská linka včetně spotřebičů a pračky nejsou součástí dodávky bytu. Toto vybavení je zobrazeno pouze pro názornost. Umístění zařizovacích předmětů je v půdorysu zakresleno schematicky. Specifikace pro konstrukce, povrchové úpravy a vybavení je specifikováno v „Realizačním standardu“. Uvedená užitná plocha bytu se může během realizace stavby změnit. Podlahová plocha bytu je stanovena dle nařízení vlády 366/2013 Sb.