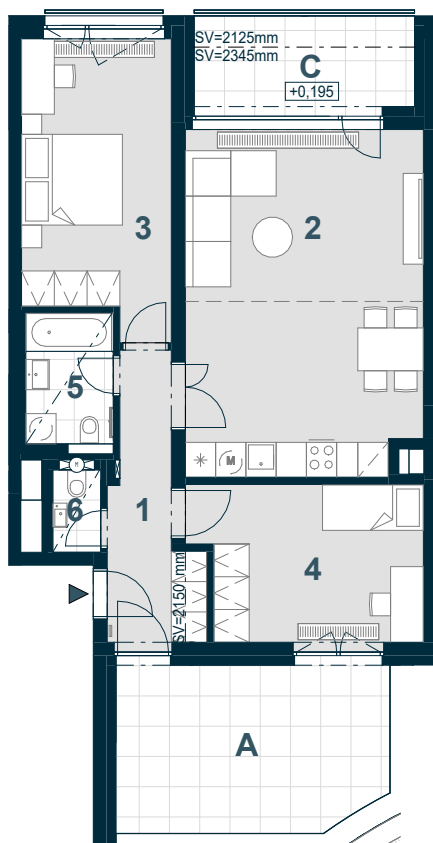


BYT A.01.02

3+KK



Č. M.	NÁZEV MÍSTNOSTI	PLOCHA m ²
-------	-----------------	-----------------------

1	chodba	8,2
2	obytný prostor	32,8
3	ložnice	17,0
4	pokoj	14,0
5	koupelna	4,5
6	WC	1,6
	příčky a šachty	7,0

PODLAHOVÁ PLOCHA	85,1
-------------------------	-------------

A	terasa	18,1
C	lodžie	8,6

CELKOVÁ PRODEJNÍ PLOCHA	111,8
--------------------------------	--------------



MĚŘÍTKO 1:150

0 1 2 3 4 5 m

----- SNÍŽENÍ STROPU

----- SNÍŽENÝ PODHLED

----- KUCHYŇSKÁ ČÁST

1.NP	POHLED	SCHÉMA PODLAŽÍ	SITUACE
------	--------	----------------	---------

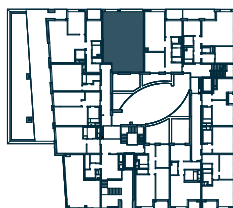
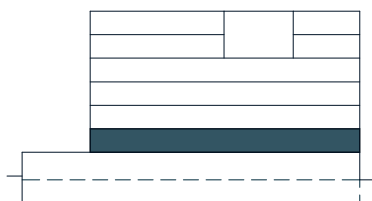


Schéma půdorysu představuje dispoziční řešení bytu. Zobrazené vybavení nábytkem, vestavěné skříně, kuchyňská linka včetně spotřebičů a pračky nejsou součástí dodávky bytu. Toto vybavení je zobrazeno pouze pro názornost. Umístění zařizovacích předmětů je v půdorysu zakresleno schematicky. Specifikace pro konstrukce, povrchové úpravy a vybavení je specifikováno v „Realizačním standardu“. Uvedená užitná plocha bytu se může během realizace stavby změnit. Podlahová plocha bytu je stanovena dle nařízení vlády 366/2013 Sb.