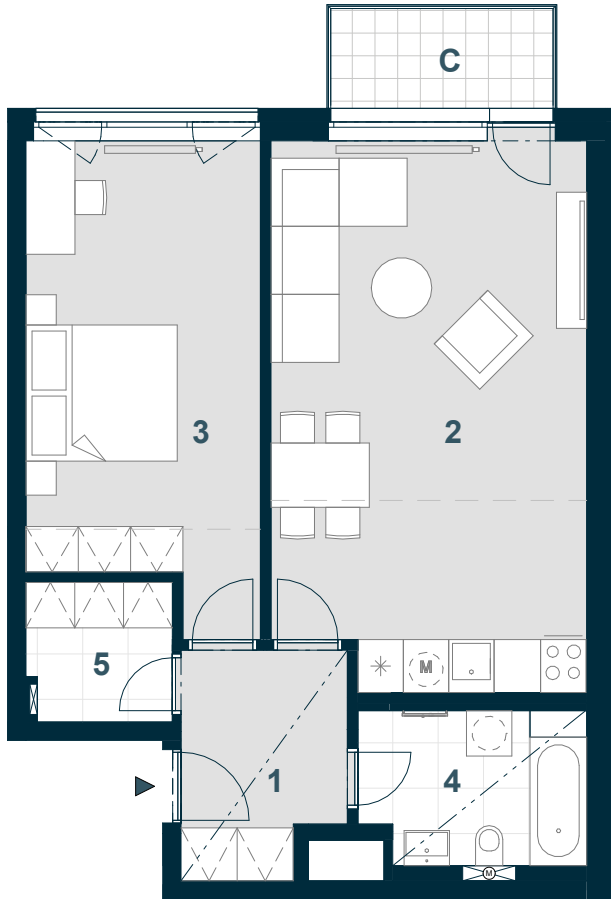


BYT C6.03.03

2+KK



Č. M.	NÁZEV MÍSTNOSTI	PLOCHA m ²
1	chodba	6,2
2	obývací pokoj + kk	29,7
3	ložnice	18,6
4	koupelna	5,8
5	komora	3,5
	příčky a šachty	4,4
PODLAHOVÁ PLOCHA		68,3
C	balkon	4,1
CELKOVÁ PRODEJNÍ PLOCHA		72,4



MĚŘÍTKO 1:100

0 1 2 3 4 5 m

----- SNÍŽENÝ PODHLED

----- ŠATNÍ / KUCHYŇSKÁ ČÁST

3.NP	POHLED	SCHÉMA PODLAŽÍ	SITUACE

Schéma půdorysu představuje dispoziční řešení bytu. Zobrazené vybavení nábytkem, vestavěné skříně, kuchyňská linka včetně spotřebičů a pračky nejsou součástí dodávky bytu. Toto vybavení je zobrazeno pouze pro názornost. Umístění zařizovacích předmětů je v půdorysu zakresleno schematicky. Specifikace pro konstrukce, povrchové úpravy a vybavení je specifikováno v „Realizačním standardu“. Uvedená užitná plocha bytu se během realizace stavby může změnit. Celková plocha bytu je stanovena dle nařízení vlády 366/2013 Sb.