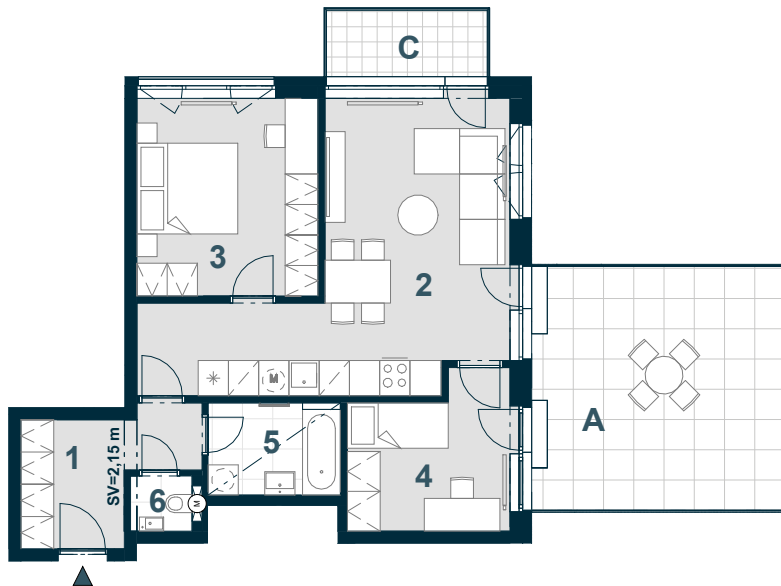


## BYT C5.04.05

**3+KK**



Č. M. | NÁZEV MÍSTNOSTI | PLOCHA m<sup>2</sup>

1	chodba	7,1
2	obývací pokoj + kk	27,9
3	ložnice	13,9
4	pokoj	8,9
5	koupelna	4,7
6	WC	1,3
	příčky a šachty	4,1

PODLAHOVÁ PLOCHA | 67,9

A	terasa	24,5
C	balkon	4,2

CELKOVÁ PRODEJNÍ PLOCHA | 96,6



MĚŘÍTKO 1:150

0 1 2 3 4 5 m

SNÍŽENÝ PODHLED

4.NP | POHLED | SCHÉMA PODLAŽÍ | SITUACE

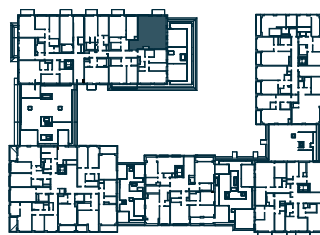
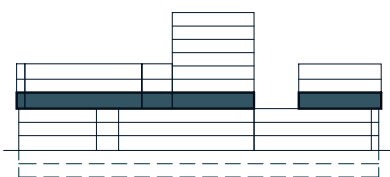


Schéma půdorysu představuje dispoziční řešení bytu. Zobrazené vybavení nábytkem, vestavěné skříně, kuchyňská linka včetně spotřebičů a pračky nejsou součástí dodávky bytu. Toto vybavení je zobrazeno pouze pro názornost. Umístění zařizovacích předmětů je v půdorysu zakresleno schematicky. Specifikace pro konstrukce, povrchové úpravy a vybavení je specifikováno v „Realizačním standardu“. Uvedená užitná plocha bytu se během realizace stavby může změnit. Celková plocha bytu je stanovena dle nařízení vlády 366/2013 Sb.