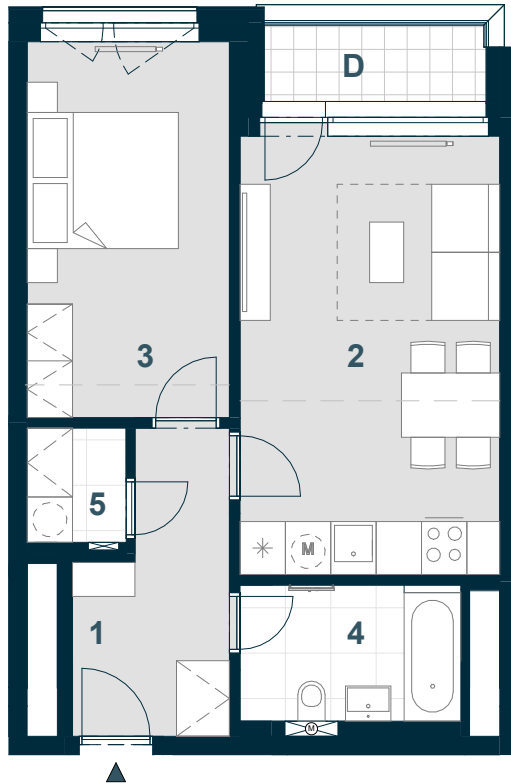


BYT C5.03.06

2+KK



Č. M. | NÁZEV MÍSTNOSTI | PLOCHA m²

1	chodba	7,0
2	obývací pokoj + kk	20,1
3	ložnice	13,3
4	koupelna	5,3
5	komora	2,0
	příčky a šachty	5,5

PODLAHOVÁ PLOCHA | **53,2**

D | lodžie | 3,1

CELKOVÁ PRODEJNÍ PLOCHA | **56,3**



MĚŘÍTKO 1:100

0 1 2 3 4 5 m

--- ŠATNÍ / KUCHYŇSKÁ ČÁST

3.NP | POHLED | SCHÉMA PODLAŽÍ | SITUACE

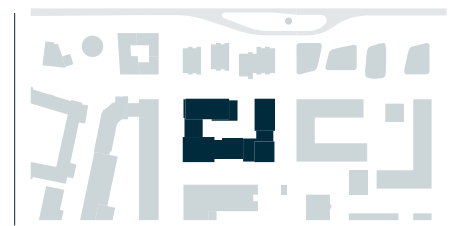
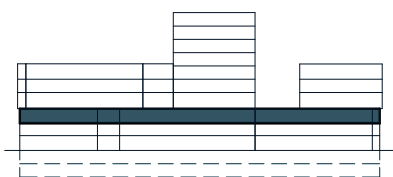


Schéma půdorysu představuje dispoziční řešení bytu. Zobrazené vybavení nábytkem, vestavěné skříně, kuchyňská linka včetně spotřebičů a pračky nejsou součástí dodávky bytu. Toto vybavení je zobrazeno pouze pro názornost. Umístění zařizovacích předmětů je v půdorysu zakresleno schematicky. Specifikace pro konstrukce, povrchové úpravy a vybavení je specifikováno v „Realizačním standardu“. Uvedená užitná plocha bytu se během realizace stavby může změnit. Celková plocha bytu je stanovena dle nařízení vlády 366/2013 Sb.