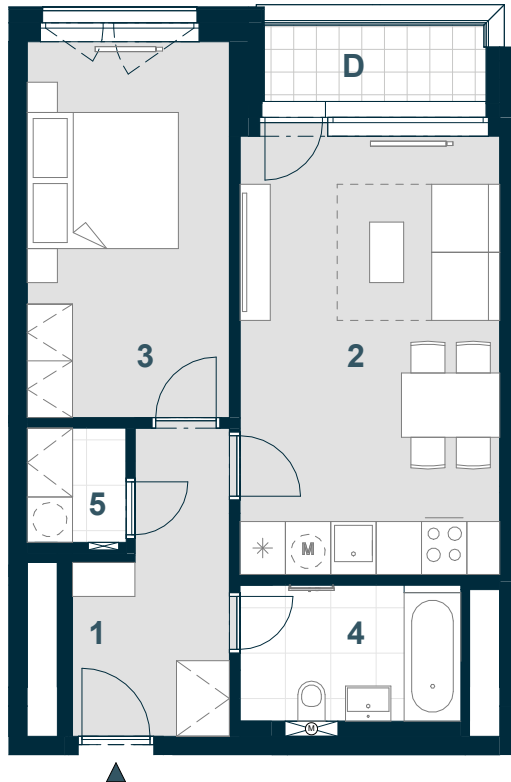


# UBYTOVACÍ JEDNOTKA C5.03.06

2+KK



Č. M. | NÁZEV MÍSTNOSTI | PLOCHA m<sup>2</sup>

1	chodba	7,0
2	obývací pokoj + kk	20,1
3	ložnice	13,3
4	koupelna	5,3
5	komora	2,0
	příčky a šachty	5,5

PODLAHOVÁ PLOCHA | 53,1

D lodžie | 3,1

CELKOVÁ PRODEJNÍ PLOCHA | 56,2



MĚŘÍTKO 1:100

0 1 2 3 4 5 m

3.NP POHLED | SCHÉMA PODLAŽÍ | SITUACE

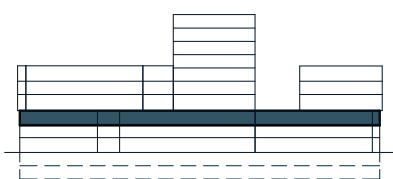


Schéma půdorysu představuje dispoziční řešení bytovací jednotky. Zobrazené vybavení nábytkem, vestavěné skříně, kuchyňská linka včetně spotřebičů a pračky nejsou součástí dodávky bytovací jednotky. Toto vybavení je zobrazeno pouze pro názornost. Umístění zařizovacích předmětů je v půdorysu zakresleno schematicky. Specifikace pro konstrukce, povrchové úpravy a vybavení je specifikováno v „Realizačním standardu“. Uvedená užitná plocha bytovací jednotky se během realizace stavby může změnit. Celková plocha bytovací jednotky je stanovena dle nařízení vlády 366/2013 Sb.