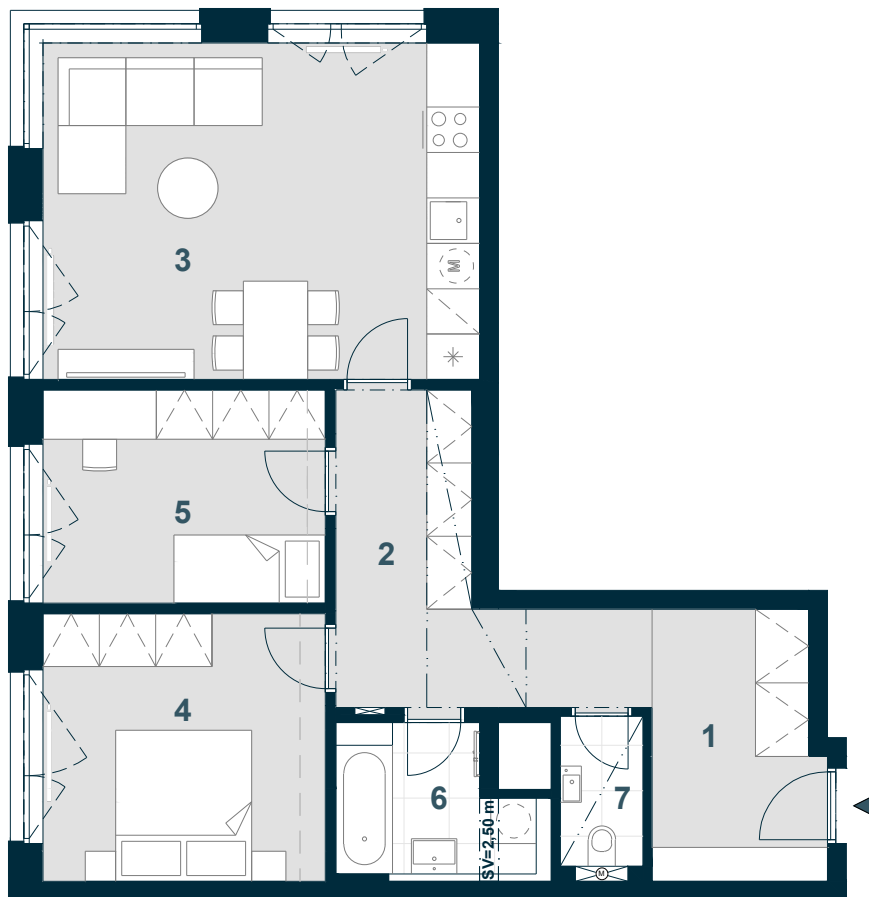


BYT C5.01.04

3+KK



Č. M.	NÁZEV MÍSTNOSTI	PLOCHA m ²
1	předsíň	7,9
2	chodba	10,6
3	obývací pokoj + kk	25,7
4	ložnice	13,2
5	pokoj	10,5
6	koupelna	5,0
7	WC	2,2
	příčky a šachty	5,0
PODLAHOVÁ PLOCHA		80,1
CELKOVÁ PRODEJNÍ PLOCHA		80,1



MĚŘÍTKO 1:100

0 1 2 3 4 5 m

SNÍŽENÝ PODHLED

ŠATNÍ ČÁST

1.NP POHLED | SCHÉMA PODLAŽÍ | SITUACE

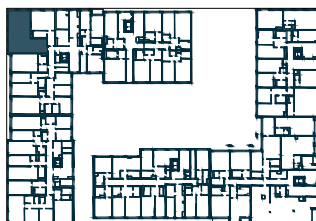
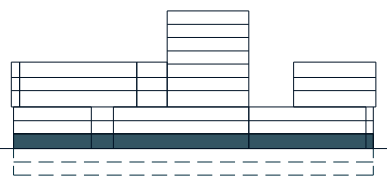


Schéma půdorysu představuje dispoziční řešení bytu. Zobrazené vybavení nábytkem, vestavěné skříně, kuchyňská linka včetně spotřebičů a pračky nejsou součástí dodávky bytu. Toto vybavení je zobrazeno pouze pro názornost. Umístění zařizovacích předmětů je v půdorysu zakresleno schematicky. Specifikace pro konstrukce, povrchové úpravy a vybavení je specifikováno v „Realizačním standardu“. Uvedená užitná plocha bytu se může během realizace stavby změnit. Celková plocha bytu je stanovena dle nařízení vlády 366/2013 Sb.