

## BYT C4.05.04

### 2+KK



| Č. M. | NÁZEV MÍSTNOSTI | PLOCHA m <sup>2</sup> |
|-------|-----------------|-----------------------|
|-------|-----------------|-----------------------|

|   |                    |      |
|---|--------------------|------|
| 1 | chodba             | 5,0  |
| 2 | obývací pokoj + kk | 22,7 |
| 3 | ložnice            | 12,8 |
| 4 | koupelna           | 4,9  |
| 5 | komora             | 1,4  |
|   | příčky a šachty    | 3,9  |

|                         |             |
|-------------------------|-------------|
| <b>PODLAHOVÁ PLOCHA</b> | <b>50,6</b> |
|-------------------------|-------------|

|   |        |     |
|---|--------|-----|
| D | lodžie | 6,9 |
|---|--------|-----|

|                                |             |
|--------------------------------|-------------|
| <b>CELKOVÁ PRODEJNÍ PLOCHA</b> | <b>57,5</b> |
|--------------------------------|-------------|



MĚŘÍTKO 1:150

0 1 2 3 4 5 m

SNÍŽENÝ PODHLED

ŠATNÍ ČÁST

| 5.NP | POHLED | SCHÉMA PODLAŽÍ | SITUACE |
|------|--------|----------------|---------|
|------|--------|----------------|---------|

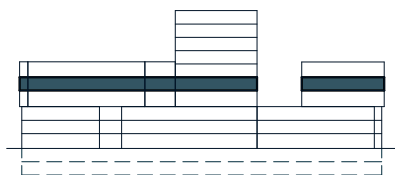


Schéma půdorysu představuje dispoziční řešení bytu. Zobrazené vybavení nábytkem, vestavěné skříně, kuchyňská linka včetně spotřebičů a pračky nejsou součástí dodávky bytu. Toto vybavení je zobrazeno pouze pro názornost. Umístění zařizovacích předmětů je v půdorysu zakresleno schematicky. Specifikace pro konstrukce, povrchové úpravy a vybavení je specifikováno v „Realizačním standardu“. Uvedená užitná plocha bytu se během realizace stavby může změnit. Celková plocha bytu je stanovena dle nařízení vlády 366/2013 Sb.