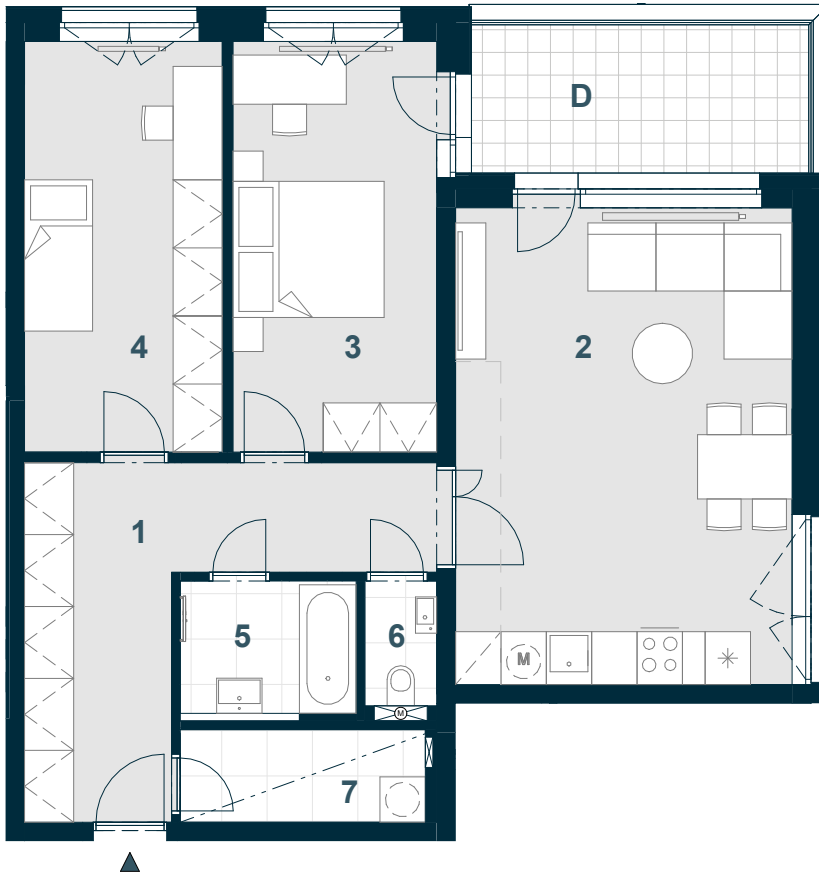


BYT C4.05.03

3+KK



Č. M. | NÁZEV MÍSTNOSTI | PLOCHA m²

1	chodba	14,3
2	obývací pokoj + kk	28,0
3	ložnice	14,6
4	pokoj	14,0
5	koupelna	4,1
6	WC	1,5
7	komora	3,9
	příčky a šachty	5,7

PODLAHOVÁ PLOCHA | 86,2

D lodžie | 9,1

CELKOVÁ PRODEJNÍ PLOCHA | 95,3



MĚŘÍTKO 1:100

0 1 2 3 4 5 m

----- SNÍŽENÝ PODHLED

----- KUCHYŇSKÁ ČÁST

5.NP | POHLED | SCHÉMA PODLAŽÍ | SITUACE

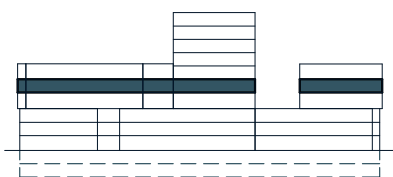


Schéma půdorysu představuje dispoziční řešení bytu. Zobrazené vybavení nábytkem, vestavěné skříně, kuchyňská linka včetně spotřebičů a pračky nejsou součástí dodávky bytu. Toto vybavení je zobrazeno pouze pro názornost. Umístění zařizovacích předmětů je v půdorysu zakresleno schematicky. Specifikace pro konstrukce, povrchové úpravy a vybavení je specifikováno v „Realizačním standardu“. Uvedená užitná plocha bytu se během realizace stavby může změnit. Celková plocha bytu je stanovena dle nařízení vlády 366/2013 Sb.