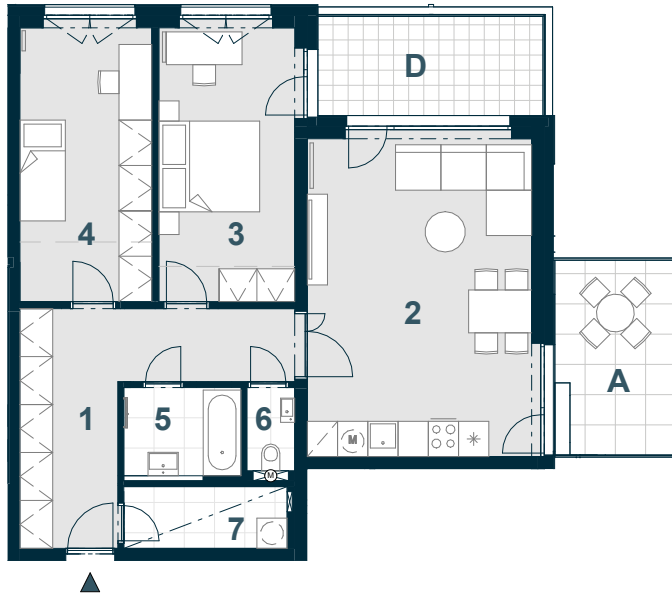


## BYT C4.04.03

**3+KK**



Č. M. | NÁZEV MÍSTNOSTI | PLOCHA m<sup>2</sup>

1	chodba	14,3
2	obývací pokoj + kk	28,8
3	ložnice	15,0
4	pokoj	14,4
5	koupelna	4,1
6	WC	1,5
7	komora	3,9
	příčky a šachty	5,7

**PODLAHOVÁ PLOCHA** | 87,8

A	terasa	9,7
D	lodžie	9,3

**CELKOVÁ PRODEJNÍ PLOCHA** | 106,8



MĚŘÍTKO 1:150

0 1 2 3 4 5 m

SNÍŽENÝ PODHLED

ŠATNÍ ČÁST

4.NP | POHLED | SCHÉMA PODLAŽÍ | SITUACE

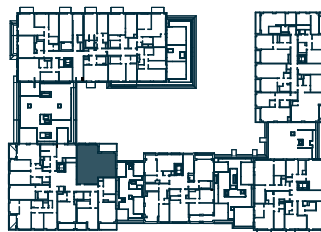
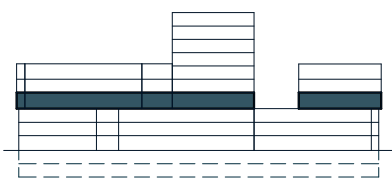


Schéma půdorysu představuje dispoziční řešení bytu. Zobrazené vybavení nábytkem, vestavěné skříně, kuchyňská linka včetně spotřebičů a pračky nejsou součástí dodávky bytu. Toto vybavení je zobrazeno pouze pro názornost. Umístění zařizovacích předmětů je v půdorysu zakresleno schematicky. Specifikace pro konstrukce, povrchové úpravy a vybavení je specifikováno v „Realizačním standardu“. Uvedená užitná plocha bytu se během realizace stavby může změnit. Celková plocha bytu je stanovena dle nařízení vlády 366/2013 Sb.