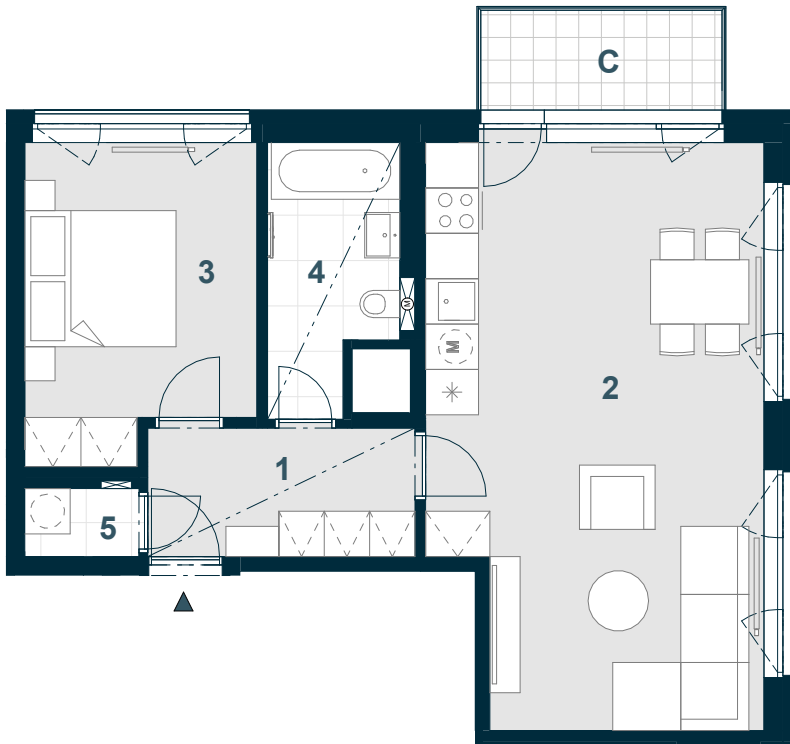


BYT C2.05.02

2+KK



| Č. M. | NÁZEV MÍSTNOSTI | PLOCHA m ² |
|-------|--------------------|-----------------------|
| 1 | chodba | 5,9 |
| 2 | obývací pokoj + kk | 32,8 |
| 3 | ložnice | 12,0 |
| 4 | koupelna | 5,5 |
| 5 | komora | 1,3 |
| | příčky a šachty | 4,5 |

PODLAHOVÁ PLOCHA | 62,0

C balkon | 4,4

CELKOVÁ PRODEJNÍ PLOCHA | 66,4



MĚŘÍTKO 1:100

0 1 2 3 4 5 m

SNÍŽENÝ PODHLED

| 5.NP | POHLED | SCHÉMA PODLAŽÍ | SITUACE |
|------|--------|----------------|---------|
| | | | |

Schéma půdorysu představuje dispoziční řešení bytu. Zobrazené vybavení nábytkem, vestavěné skříně, kuchyňská linka včetně spotřebičů a pračky nejsou součástí dodávky bytu. Toto vybavení je zobrazeno pouze pro názornost. Umístění zařizovacích předmětů je v půdorysu zakresleno schematicky. Specifikace pro konstrukce, povrchové úpravy a vybavení je specifikováno v „Realizačním standardu“. Uvedená užitná plocha bytu se během realizace stavby může změnit. Celková plocha bytu je stanovena dle nařízení vlády 366/2013 Sb.