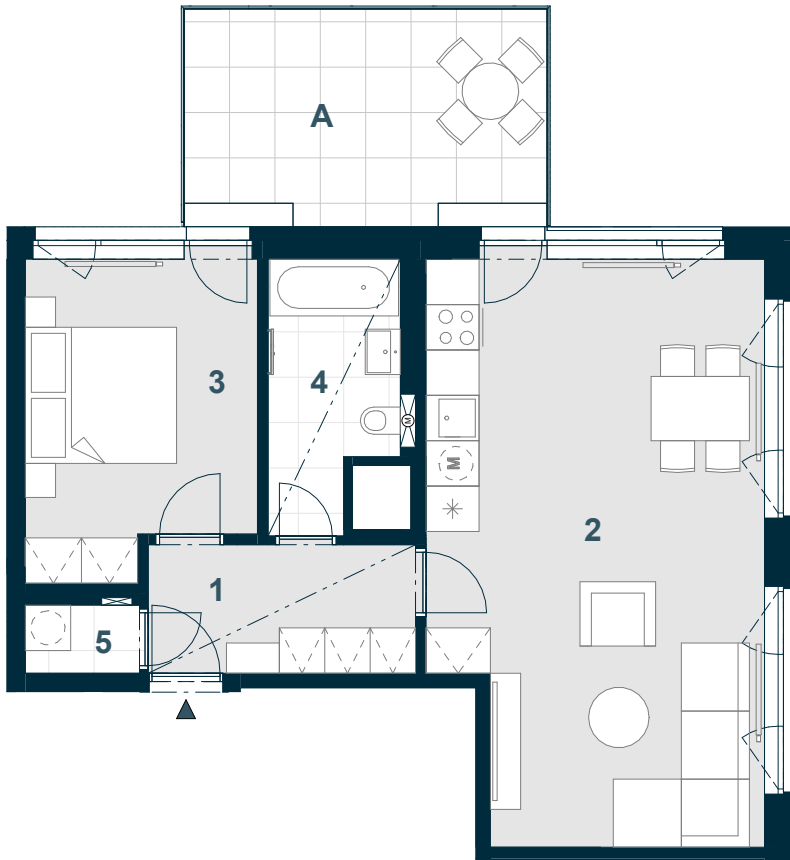


## BYT C2.04.02

**2+KK**



Č. M. | NÁZEV MÍSTNOSTI | PLOCHA m<sup>2</sup>

1	chodba	5,9
2	obývací pokoj + kk	32,8
3	ložnice	12,1
4	koupelna	5,5
5	komora	1,3
	příčky a šachty	4,6

**PODLAHOVÁ PLOCHA** | 62,2

A terasa | 13,8

**CELKOVÁ PRODEJNÍ PLOCHA** | 76,0



MĚŘÍTKO 1:100

0 1 2 3 4 5 m

SNÍŽENÝ PODHLED

4.NP | POHLED | SCHÉMA PODLAŽÍ | SITUACE

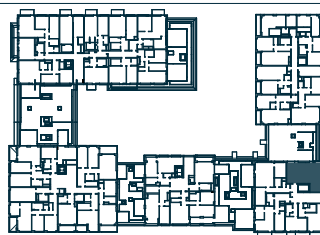
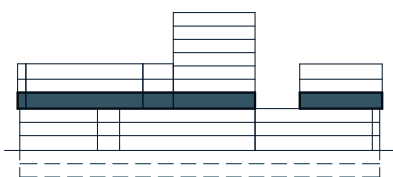


Schéma půdorysu představuje dispoziční řešení bytu. Zobrazené vybavení nábytkem, vestavěné skříně, kuchyňská linka včetně spotřebičů a pračky nejsou součástí dodávky bytu. Toto vybavení je zobrazeno pouze pro názornost. Umístění zařizovacích předmětů je v půdorysu zakresleno schematicky. Specifikace pro konstrukce, povrchové úpravy a vybavení je specifikováno v „Realizačním standardu“. Uvedená užitná plocha bytu se během realizace stavby může změnit. Celková plocha bytu je stanovena dle nařízení vlády 366/2013 Sb.

VERZE: 22/08/25