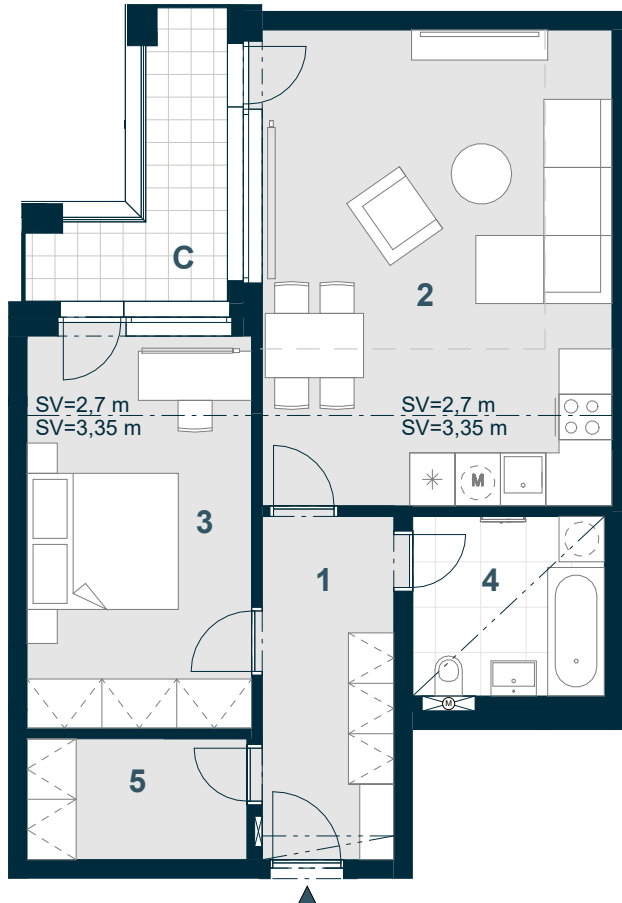


## BYT C2.03.09

## 2+KK



Č. M.	NÁZEV MÍSTNOSTI	PLOCHA m <sup>2</sup>
-------	-----------------	-----------------------

1	chodba	7,8
2	obývací pokoj + kk	29,1
3	pokoj	15,2
4	koupelna	5,9
5	komora	4,6
	příčky a šachty	4,4

<b>PODLAHOVÁ PLOCHA</b>	<b>67,0</b>
-------------------------	-------------

<b>C</b> balkon	5,8
-----------------	-----

<b>CELKOVÁ PRODEJNÍ PLOCHA</b>	<b>72,8</b>
--------------------------------	-------------



MĚŘÍTKO 1:100

0 1 2 3 4 5 m

---	SNÍŽENÍ STROPU
---	SNÍŽENÝ PODHLED
---	KUCHYŇSKÁ ČÁST

3.NP	POHLED	SCHÉMA PODLAŽÍ	SITUACE
------	--------	----------------	---------

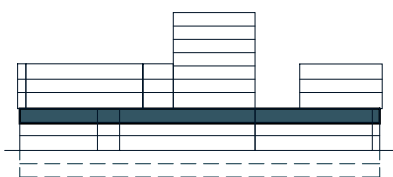


Schéma půdorysu představuje dispoziční řešení bytu. Zobrazené vybavení nábytkem, vestavěné skříně, kuchyňská linka včetně spotřebičů a pračky nejsou součástí dodávky bytu. Toto vybavení je zobrazeno pouze pro názornost. Umístění zařizovacích předmětů je v půdorysu zakresleno schematicky. Specifikace pro konstrukce, povrchové úpravy a vybavení je specifikováno v „Realizačním standardu“. Uvedená užitná plocha bytu se během realizace stavby může změnit. Celková plocha bytu je stanovena dle nařízení vlády 366/2013 Sb.