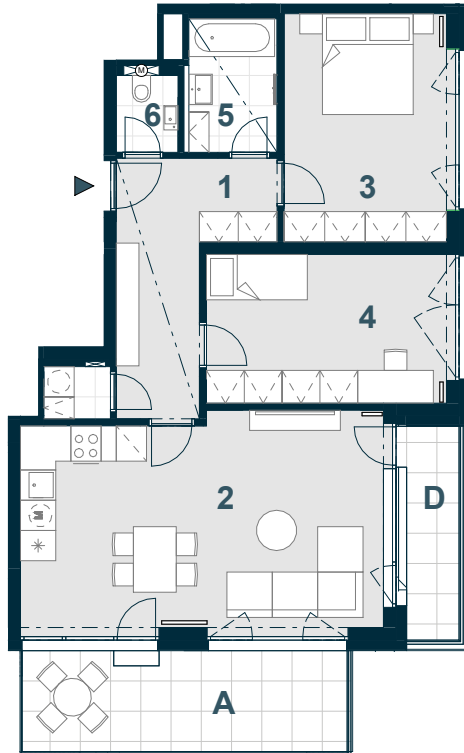


BYT C1.04.03

3+KK



Č. M. | NÁZEV MÍSTNOSTI | PLOCHA m²

1	chodba	10,9
2	obývací pokoj + kk	30,8
3	ložnice	15,0
4	pokoj	14,3
5	koupelna	4,7
6	WC	1,8
7	komora	1,3
	příčky a šachty	6,0

PODLAHOVÁ PLOCHA | 84,9

A	terasa	13,7
D	lodžie	5,0

CELKOVÁ PRODEJNÍ PLOCHA | 103,6



MĚŘÍTKO 1:150

0 1 2 3 4 5 m

SNÍŽENÝ PODHLED

4.NP | POHLED | SCHÉMA PODLAŽÍ | SITUACE

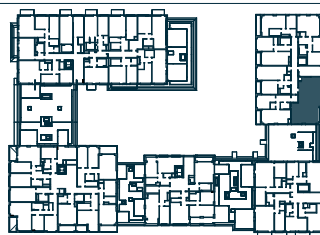
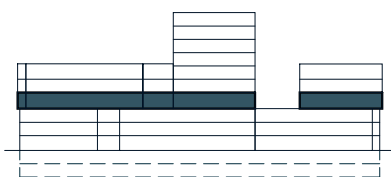


Schéma půdorysu představuje dispoziční řešení bytu. Zobrazené vybavení nábytkem, vestavěné skříně, kuchyňská linka včetně spotřebičů a pračky nejsou součástí dodávky bytu. Toto vybavení je zobrazeno pouze pro názornost. Umístění zařizovacích předmětů je v půdorysu zakresleno schematicky. Specifikace pro konstrukce, povrchové úpravy a vybavení je specifikováno v „Realizačním standardu“. Uvedená užitná plocha bytu se během realizace stavby může změnit. Celková plocha bytu je stanovena dle nařízení vlády 366/2013 Sb.

VERZE: 10/07/24