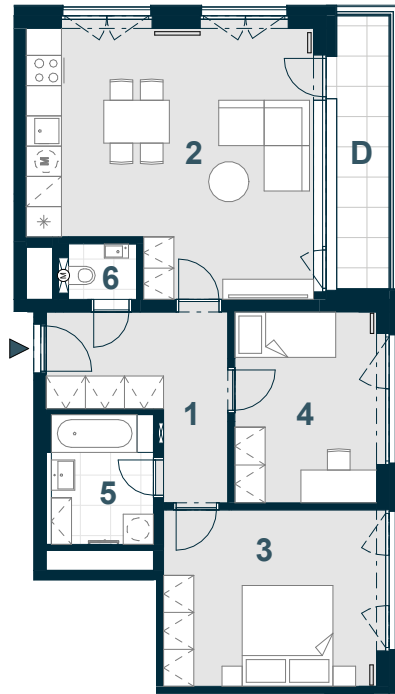


BYT C1.04.02

3+KK



Č. M. | NÁZEV MÍSTNOSTI | PLOCHA m²

1	chodba	9,1
2	obývací pokoj + kk	28,3
3	ložnice	14,9
4	pokoj	11,0
5	koupelna	5,4
6	WC	1,4
	příčky a šachty	6,8

PODLAHOVÁ PLOCHA | **76,9**

D lodžie | **6,3**

CELKOVÁ PRODEJNÍ PLOCHA | **83,2**



MĚŘÍTKO 1:150

0 1 2 3 4 5 m

4.NP | POHLED | SCHÉMA PODLAŽÍ | SITUACE

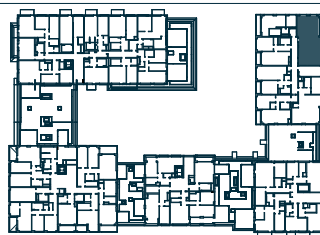
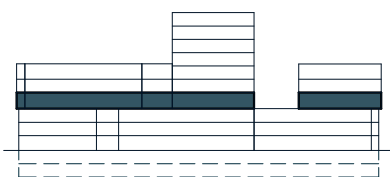


Schéma půdorysu představuje dispoziční řešení bytu. Zobrazené vybavení nábytkem, vestavěné skříně, kuchyňská linka včetně spotřebičů a pračky nejsou součástí dodávky bytu. Toto vybavení je zobrazeno pouze pro názornost. Umístění zařizovacích předmětů je v půdorysu zakresleno schematicky. Specifikace pro konstrukce, povrchové úpravy a vybavení je specifikováno v „Realizačním standardu“. Uvedená užitná plocha bytu se během realizace stavby může změnit. Celková plocha bytu je stanovena dle nařízení vlády 366/2013 Sb.