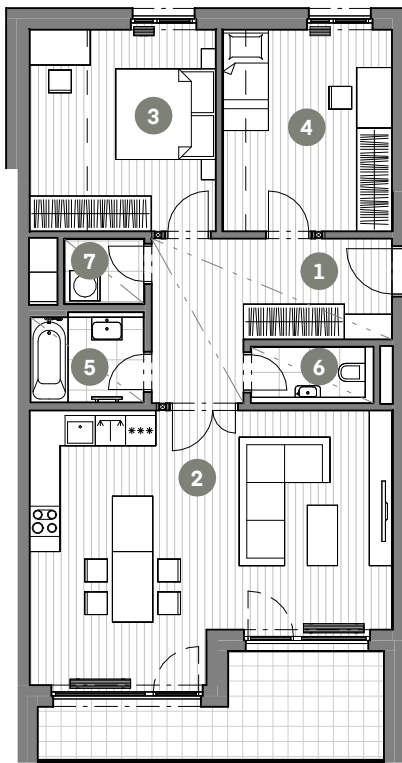


BYT F4.02.03



MĚŘÍTKO 1 : 150

0 1 2 3 4 5m

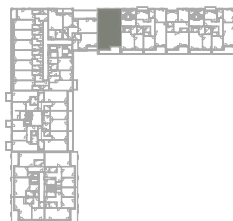


2.NP

POHLED



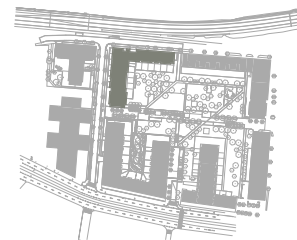
SCHÉMA PODLAŽÍ



ZÓNOVÁNÍ

SNÍŽENÝ PODHLED

SITUACE



BYT 3+KK

Č.M. | NÁZEV MÍSTNOSTI | PLOCHA M²

1	CHODBA	11.8
2	OBÝVACÍ POKOJ + KK	35.9
3	LOŽNICE	14.9
4	POKOJ	13.6
5	KOUPELNA	3.8
6	WC	2.2
7	KOMORA	2.1

UŽITNÁ PLOCHA BYTU | 84.3

CELKOVÁ PLOCHA BYTU | 90.5

LODŽIE | 11.7

Upozornění: Schéma půdorysu představuje dispoziční řešení bytu. Zobrazené vybavení nábytkem, vestavěné skříně, kuchyňská linka včetně spotřebičů a pračky nejsou součástí dodávky bytu. Toto vybavení je zobrazeno pouze pro názornost. Specifikace pro konstrukce, povrchové úpravy a vybavení je předmětem přílohy "kvalitativní standard". Uvedená užitná plocha bytu se může během realizace stavby změnit. Umístění zařizovacích předmětů je v půdorysu zakresleno schématicky.